

POZBRUK

*nawierżchnie dekoracyjne
i uniwersalne z kostki brukowej*



naturalne
pochodzenie

Beton jest jednym z najstarszych znanych materiałów budowlanych na świecie. Ze względu na użycie naturalnych składników nie ma negatywnego wpływu na procesy zachodzące w przyrodzie. Jego produkcja jest nieszkodliwa dla środowiska i umożliwia utylizację odpadów z innych gałęzi gospodarki. Beton o właściwościach fotokatalitycznych, zawierający dwutlenek tytanu TiO_2 , posiada zdolności oczyszczania powietrza ze szkodliwych substancji emitowanych przez pojazdy spalinowe.

Grupa kostek brukowych i elementów wyposażenia dróg POZBRUK, dzięki wykorzystaniu szlachetnych kruszyw pochodzących z własnych źródeł, to produkty o doskonałych i niezmiennych parametrach jakościowych. Wyroby powstają w procesie wibroprasowania, dzięki czemu kostka w swej strukturze nie posiada żadnych szczelin ani ubytków, cechując się idealną spójnością i wieloletnią trwałością.



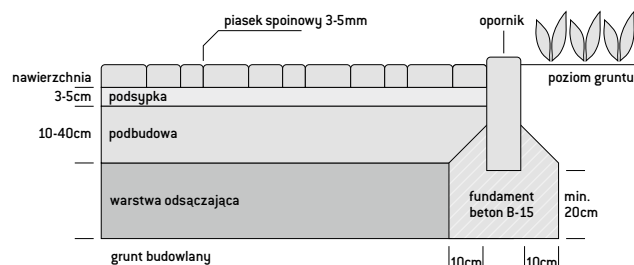
prosto z natury



PRAWIDŁOWE UŁOŻENIE NAWIERZCHNI Z KOSTKI BRUKOWEJ

■ WŁAŚCIWA PODBUDOWA

Nośność i trwałość nawierzchni z kostki brukowej zależy od przygotowania prawidłowej podbudowy, która jest odpowiedzialna za stabilność nawierzchni i odprowadzanie wilgoci. Podbudowa powinna być przewidziana projektem uwzględniającym charakterystykę gruntu i lokalne warunki przemarzania.



Na nawierzchnie piesze i rowerowe wystarczy podbudowa o grubości 15-20 cm. Dla nawierzchni przeznaczonych do ruchu kołowego projektuje się podbudowę o grubości 30-40 cm. Warstwa odsączająca powinna zapewnić odprowadzenie nadmiaru wilgoci z podbudowy, zapobiegając wysadzinom nawierzchni w okresie zimowym.



ZALECAMY UKŁADANIE KOSTKI NA KRUSZYWIE ŁAMANYM, KTÓRE ZAPEWNIĄ LEPSZĄ STABILNOŚĆ PODBUDOWY I WSPOMAGA ODPROWADZENIE WILGOCI



PRZY DOBORZE KOSTKI I PRZYGOTOWANIU PODBUDOWY ZALECA SIĘ REALIZACJĘ ROBÓT WG "OGÓLNYCH SPECYFIKACJI TECHNICZNYCH" D-05.03.023a, D-08.01.016

■ DOBÓR WZORU NAWIERZCHNI

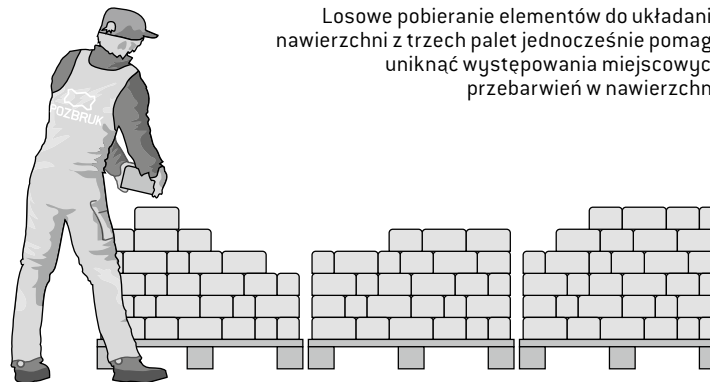
Gama nawierzchni dekoracyjnych umożliwia dostosowanie ich charakteru do otoczenia. Nowoczesne, jednorodnie kolorystycznie produkty z grupy NOVA pasują do modernistycznej architektury miejskiej. Elementy EPOKA, dzięki kolorystyce melanż i procesowi postarzania doskonale komponują się z tradycyjną zabudową, ogrodami i założeniami parkowymi. Nostalgiczny program NATURA stworzony został z myślą o przestrzeniach prywatnych. Faktura poszczególnych elementów oraz ich formy inspirowane naturalnym kamieniem doskonale sprawdzają się w przydomowym otoczeniu. Program DEKORA łączy uniwersalny charakter i dekoracyjne kształty.

■ NATURALNE POCHODZENIE MATERIAŁÓW

Kostka brukowa wytwarzana z naturalnych surowców charakteryzuje się niejednorodnością kolorystyczną. Odcienie użytego piasku i kruszyw mają wpływ na ostateczną barwę produktu i dlatego poszczególne partie produkcyjne mogą się nieznacznie różnić kolorystyką. Istotne staje się więc prawidłowe zaplanowanie ilości potrzebnych materiałów, możliwie z jednej partii produkcyjnej.

Podczas układania nawierzchni zaleca się stosowanie ZASADY TRZECH PALET i dobierania odcieni poszczególnych elementów.

■ ZASADA TRZECH PALET



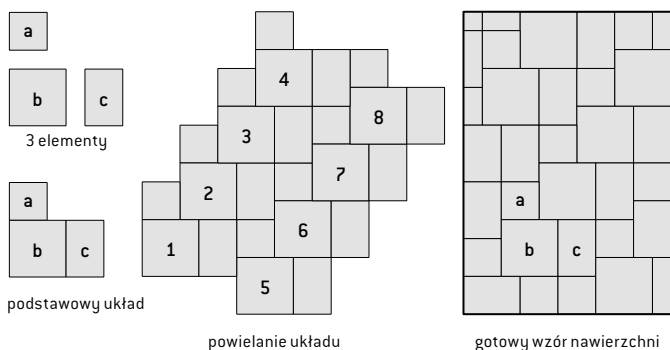
Losowe pobieranie elementów do układania nawierzchni z trzech palet jednocześnie pomaga uniknąć występowania miejscowych przebarwień w nawierzchni.



METODY UKŁADANIA NAWIERZCHNI

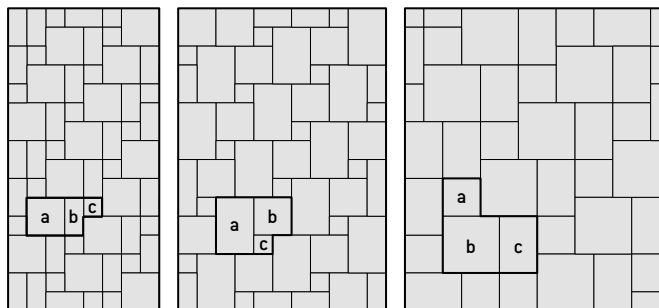
■ UKŁADANIE POWTARZALNEGO WZORU

Nawierzchnie wieloelementowe można układać w atrakcyjne i oryginalne wzory dzięki dopasowaniu wymiarów krawędzi elementów. W celu osiągnięcia optymalnego efektu należy ułożyć na małym obszarze wzór złożony z kilku różnych elementów w taki sposób, by możliwe było jego powtórzenie.



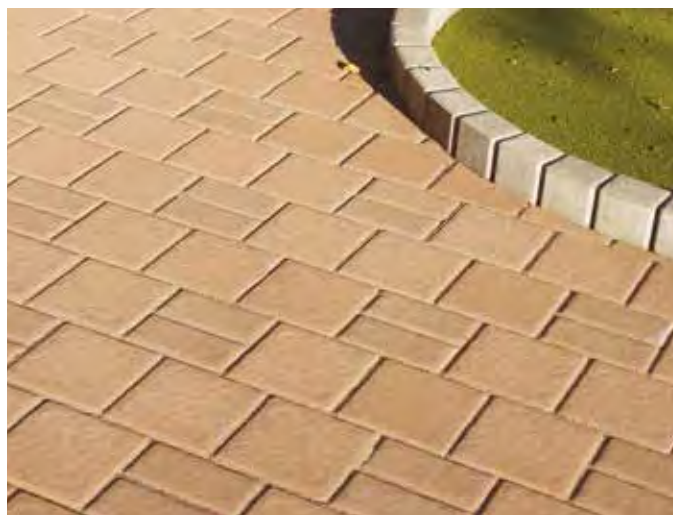
■ PROPORCJE ELEMENTÓW NAWIERZCHNI

Kostka brukowa jest stosowana na powierzchniach o różnej wielkości i kształcie. Oferta POZBRUK pozwala dobrać wymiary i formę elementów nawierzchni do obszaru na którym ma zostać ona ułożona.



dobór wielkości elementów w zależności od powierzchni jaką dysponujemy

Na małych powierzchniach lepiej sprawdzą się wzory z drobniejszych elementów. Na dużych powierzchniach lub ciągach komunikacyjnych można układać większe elementy, bardziej zróżnicowane kolorystycznie, lub uzupełnione kostką innego rodzaju. Należy pamiętać o doborze materiału o tej samej grubości. Obszary o nieregularnych kształtach należy wykładać małymi elementami i unikać ich cięcia na krawędziach.

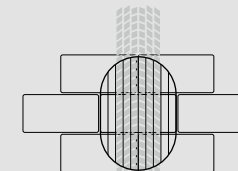


■ KORZYSTNE UŁOŻENIE WZORU

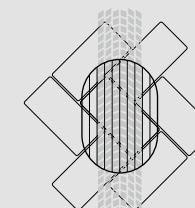
W przypadku nawierzchni jezdnych i technicznych dobór elementów i sposób ułożenia mają wpływ na rozkład obciążeń dynamicznych, przenoszonych przez nawierzchnie. Odpowiednie ułożenie wzoru nawierzchni jezdnej może mieć wpływ na jej wytrzymałość i trwałość.

W nawierzchniach o wzorze ułożonym prostopadle do kierunku ruchu pojazdów obciążenie dynamiczne przenoszone jest na sąsiednie elementy przez jedną krawędź kostki.

W nawierzchniach ułożonych diagonalnie obciążenie przenoszone jest przez dwie ścianki elementu. W tym układzie zmniejszają się także opory toczenia i szumy komunikacyjne.



rozkład obciążenia w nawierzchni o układzie prostopadłym do kierunku ruchu pojazdów



rozkład obciążenia w nawierzchni o układzie diagonalnym

DOBÓR NAWIERZCHNI

WYKOŃCZENIE POWIERZCHNI ELEMENTÓW

Nawierzchnia o tym samym kształcie elementów może występować w różnych wariantach wykończenia, co umożliwia precyzyjne dopasowanie jej do otoczenia. Sposób finalnego wykończenia powierzchni elementów sklasyfikowany jest w trzech grupach.



EPOKA - nawierzchnia postarzana.

Elementy nawierzchni poddawane są procesowi mechanicznego postarzenia, czego efektem jest niejednorodność powierzchni i absolutna niepowtarzalność elementów.



NOVA - nawierzchnia uszlachetniana kruszywem.

Powierzchnia elementów programu NOVA pokryta jest warstwą różnobarwnych kruszyw szlachetnych, odkrywanych w procesie płukania.



UNI - nawierzchnia standardowa.

Elementy nawierzchni barwione są przy użyciu kolorowych kruszyw i barwników.



Melanże są uzyskiwane metodą łączenia naturalnych barwników. W połączeniu z różnymi fakturami oferowanych nawierzchni tworzą bogatą i niepowtarzalną kolekcję.

WYTRZYMAŁOŚĆ MECHANICZNA NAWIERZCHNI

Kostki brukowe produkowane są w czterech podstawowych grubościach. Dobór elementów jest podyktowany przeznaczeniem nawierzchni i spełnieniem parametrów wytrzymałościowych.



h 4 cm



GRUBOŚĆ NAWIERZCHNI 4 cm

Specjalne, ekonomiczne rozwiązanie dla lekkich nawierzchni ogrodowych i pieszych, nieodpowiednie dla ruchu kołowego.

Masa 1 m² nawierzchni to około 90 kg.



h 6 cm



GRUBOŚĆ NAWIERZCHNI 6 cm

Popularne rozwiązanie dla nawierzchni pieszych i jezdnych o niewielkim natężeniu ruchu.

Masa 1 m² nawierzchni to około 135 kg.



h 8 cm



GRUBOŚĆ NAWIERZCHNI 8 cm

Rozwiązanie nadające się zarówno dla nawierzchni pieszych, jezdnych i przemysłowych.

Masa 1 m² nawierzchni to około 180 kg.



h 10 cm

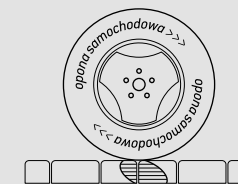


GRUBOŚĆ NAWIERZCHNI 10 cm

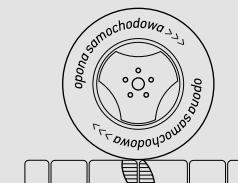
Nawierzchnie jezdne i przemysłowe o zwiększonej wytrzymałości.

Masa 1 m² nawierzchni to około 225 kg.

Elementy o niskim profilu są narażone na większe obciążenia dynamiczne pochodzące od ruchu pojazdu. Wyższy przekrój elementów powoduje korzystniejsze rozłożenie obciążeń dynamicznych i ma wpływ na trwałość, odporność mechaniczną i stabilność nawierzchni.



rozkład obciążenia
w nawierzchni o niskim profilu



rozkład obciążenia
w nawierzchni o wysokim profilu

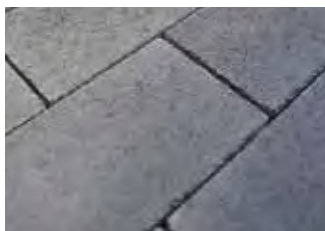
CECHY NAWIERZCHNI SPECJALNYCH

Przed nawierzchnią z kostki brukowej stawiane są często specjalne wymagania uwzględniające lokalne warunki, w których jest ona użytkowana.



WŁAŚCIWOŚCI ANTYPOŚLIZGOWE - APS

Grupa nawierzchni pokrytych naturalnymi kruszywami NOVA oraz elementy ryflowane charakteryzują się podwyższoną przyczepnością. Ich właściwości antypoślizgowe mogą zostać wykorzystane w miejscach, gdzie nawierzchnia przebiega na pochyłym terenie, na podjazdach dla samochodów i wózków inwalidzkich lub przed przejściami dla pieszych.



NAWIERZCHNIE CIICHE I EKONOMICZNE

Specjalne nawierzchnie, o elementach pozbawionych fazy na krawędzi, przeznaczone są dla ciągów komunikacyjnych w halach przemysłowych, gdzie istotne jest ograniczenie emisji hałasu. Gładkie nawierzchnie mają pozytywny wpływ na zmniejszenie oporów toczenia. Doskonale sprawdzają się na ścieżkach rowerowych, wpływając na komfort jazdy.

NAWIERZCHNIE WSPOMAGAJĄCE EKOSYSTEM



Nawierzchnie ekologiczne wspomagają ekosystem, umożliwiając ruch kołowy i pieszy, przy zachowaniu funkcji swobodnego przedostawania się wilgoci do podłoża.

Ekootwory pozostawione w nawierzchni można obsadzić roślinnością, komponując zielone parkingi.



FACHOWE DORADZTWO W DOBORZE NAWIERZCHNI

Ciekawa i harmonijna aranżacja otoczenia domu stanowi wyzwanie dla inwestora. Nawierzchnie POZBRUK dają nieograniczone możliwości aranżacji ścieżek, podjazdów i placów przy każdej posesji. Rozbudowana paleta wzorów, kolorów i wykończeń pozwala na realizację oryginalnych pomysłów w klasycznym lub awangardowym stylu. Interesujące efekty można osiągnąć używając kilku rodzajów nawierzchni lub łącząc ją z innymi materiałami. Projektując otoczenie budynku należy kierować się względami estetycznymi, nie zapominając jednak o funkcjach użytkowych. W trudnym wyborze odpowiedniej nawierzchni pomagają nasi profesjonalnie przygotowani architekci. Z ich pomocą zamówienie odpowiedniej ilości materiałów i ich właściwe dopasowanie do otoczenia będzie dużo łatwiejsze. Zapraszamy do skorzystania z oferty projektowania ogrodów.



Nasi specjaliści pomogą w doborze nawierzchni o odpowiednich cechach oraz kolorystyce pasującej do otoczenia i elewacji budynku oraz zaproponują przebieg ciągów komunikacyjnych. Przy realizacjach o powierzchni powyżej 250 m² możliwy jest indywidualny dobór koloru kostek, a także rodzaju ich wykończenia. Niech zaprojektowanie otoczenia domu stanie się naszą wspólną przyjemnością!





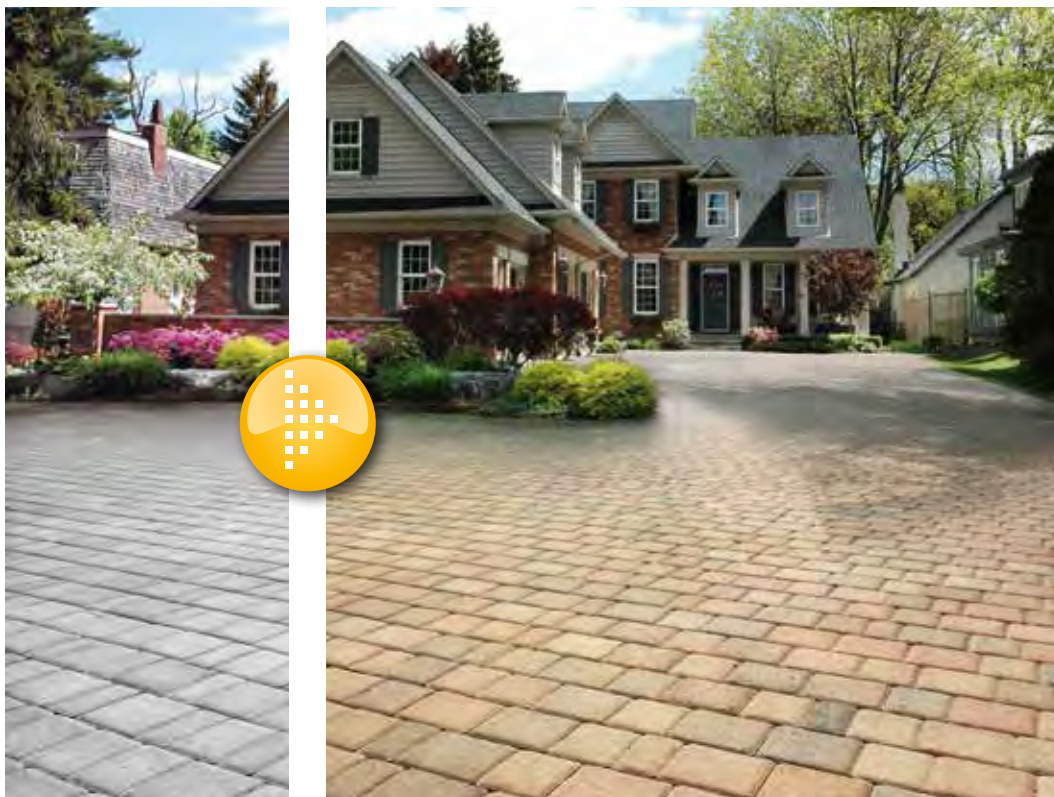
KOLOR

indywidualnie dobrany



kolory niestandardowe na zamówienie





INDYWIDUALNY KOLOR



Proces doboru indywidualnego koloru sterowany jest komputerowo i umożliwia odtworzenie uzyskanej barwy w przyszłości. Ma to szczególne znaczenie przy renowacji otoczenia obiektów zabytkowych oraz realizacjach, gdzie oryginalna kolorystyka nawierzchni ma istotne znaczenie dekoracyjne lub została zaprojektowana spójnie z innymi elementami zabudowy.

Cenimy indywidualne upodobania Klientów i Projektantów. Na potrzeby realizacji oryginalnych i rozbudowanych projektów możliwe jest wykonanie partii produktów w indywidualnie dobranym kolorze i wykończeniu.

Minimalna powierzchnia to 250 m².



INDYWIDUALNE WYKOŃCZENIE NOVA I EPOKA



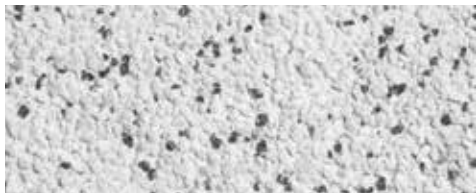
wykończenie metoda postarzania EPOKA



powierzchnia kostki w technologii NOVA

Każdy rodzaj nawierzchni na zamówienie może zostać wyprodukowany w technologii NOVA lub poddany obróbce w technologii postarzania EPOKA. Otwiera to nieograniczone możliwości indywidualnej aranżacji przestrzeni wokół posesji, ogrodu i osiedla.

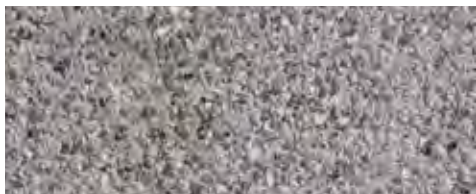
BIAŁY
NOVA



STRZEGOMSKI
NOVA



SZARY
NOVA



GRAFITOWY
NOVA



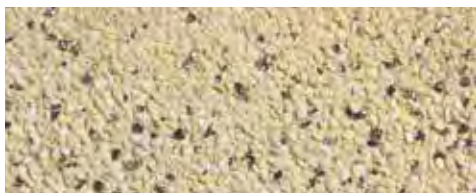
ZIELONY
NOVA



WRZOSOWY
NOVA



ŻÓŁTY
NOVA



KOLORY NOVA

Nawierzchnie NOVA odkrywają piękno naturalnych kruszyw użytych do produkcji. Drobiniki różnobarwnych kamieni odśnianiane są metodą płukania.

KOLORY PODSTAWOWE



Podstawowa oferta kolorystyczna.

SZARY



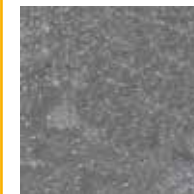
SZARY
EPOKA



GRAFITOWY



GRAFITOWY
EPOKA



BRAZOWY



BRAZOWY
EPOKA



CZERWONY



CZERWONY
EPOKA



■ SUBTELNE BARWY NATURY

Niejednorodność kolorystyczna kostki brukowej jest wynikiem stosowania do produkcji surowców pochodzenia naturalnego i nie stanowi wady produktu. Podczas układania nawierzchni należy stosować ZASADĘ TRZECH PALET i starannie dobierać odcienie poszczególnych elementów. Wykwity wapienne na powierzchni elementów są wynikiem naturalnych procesów zachodzących w betonie i nie mogą stanowić podstawy reklamacji.

KOLORY NATURALNE



Kolory inspirowane naturą.

PERŁOWY

PERŁOWY
EPOKA

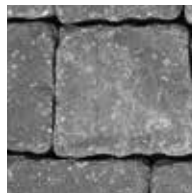
PIASKOWY

PIASKOWY
EPOKA

BURSZTYNOWY

BURSZTYNOWY
EPOKA

CZARNY

CZARNY
EPOKA

Melanże uzyskiwane metodą łączenia naturalnych barwników.



MELANŻE

KLASYCZNY

ciemna baza / 3 kolory:
bursztynowy
grafitowy
szary

KLASYCZNY
EPOKA

WIOSENNY

jasna baza / 3 kolory:
piaskowy
czerwony
grafitowy

WIOSENNY
EPOKA

LETNI

jasna baza / 3 kolory:
piaskowy
brązowy
bursztynowy

LETNI
EPOKA

JESIENNY

ciemna baza / 3 kolory:
piaskowy
czerwony
grafitowy

JESIENNY
EPOKA

ZIMOWY

jasna baza / 3 kolory:
biały
grafitowy
szary

ZIMOWY
EPOKA

CE

Potwierdzeniem wysokiej jakości i trwałości produktów POZBRUK jest spełnienie norm i zgodność z europejskim systemem oceny wyrobów budowlanych.

PN-EN 1338:2005 - kostka betonowa
PN-EN 1339:2005 - betonowe płyty brukowe
PN-EN 1340:2004 - krawężniki betonowe



oryginalne elementy infrastruktury miejskiej

współczesne miasto

ZAŁOŻENIA URBANISTYCZNE

Dawne miasta posiadały przemyślaną zabudowę rozłokowaną pomiędzy bulwarami, ulicami i skwerami. Centrum metropolii skupiało większość życia i najbardziej reprezentatywne budowle. Ronda, drogi, place otaczano wymyślnymi brukami z kamienia naturalnego. Infrastruktura miasta tworzy dziś zamierzona panoramę, podziwiana w wielu aglomeracjach. Postmodernistyczna zabudowa powraca do klasycznej definicji przestrzeni publicznej. Rozrastająca się metropolia poprzecinana jest miejscami użyteczności publicznej, drogami, chodnikami, placami oraz terenami zielonymi i rekreacyjnymi. Współczesne miasto powinno zaspokajać potrzebę kontaktu z naturą oraz stworzyć jak najlepsze warunki do życia i realizacji różnego rodzaju aktywności.



harmonia nawierzchni z otoczeniem



dobrana kolorystyka



architektura komunalna



harmonijna
kompozycja

ODPOWIEDNIA NAWIERZCHNIA NA WŁAŚCIWYM MIEJSCU

Dobrze dobrana kostka brukowa powinna nie tylko współgrać z otoczeniem, ale również umiejętnie podkreślać zalety architektury.

W zależności od charakteru domu oraz przeznaczenia nawierzchni musimy dobrać kolorystykę, kształt i fakturę materiału, tak aby ogrodowa ścieżka, podjazd czy taras stanowiły dopełnienie budynku.

Domy w stylu tradycyjnym, z dużą ilością detali będą się znakomicie komponować z kształtami imitującymi bruk miejski i dekoracyjnymi kostkami o rustykalnym charakterze inspirowanymi tradycyjnie wypalaną ceramiką lub polnym brukiem z otczaków.

Nowocześniejsze budynki z małą ilością detali lepiej będą się prezentować w otoczeniu kostek o uproszczonej linii i regularnych kształtach. Prostokątne lub kwadratowe płyty doskonale współgrają z minimalistyczną architekturą budynku, podkreślając prostotę bryły.

Kolorystyka elewacji, dachówki i stolarki okiennej może również stanowić podstawę barwnej kompozycji. Ciemną bryłę możemy ocieplić wybierając odcienie piaskowe, bursztynowe mozaiki czy letnie melange, które rozjaśnią otoczenie. Elewacje w kolorach pastelowych dobrze wyglądają w połączeniu z barwami grafitów, szarości i odcieniami brązów.

Przy wyborze należy także zwrócić uwagę na wysokość kostki oraz przeznaczenie nawierzchni. Na przydomowy taras lub ogrodową ścieżkę wystarczy kostka o grubości 4 cm. Wybierając materiał na podjazd należy uwzględnić ruch samochodowy i zaprojektować nawierzchnię o grubości 6 lub 8 cm.

Szeroka gama kolorów, kształtów i wysoka jakość produktów POZBRUK pozwolą wyeksponować piękno każdego domu na długie lata, a z ogrodu uczynią idealne miejsce do odpoczynku.



barwa i kształt spójne z otoczeniem

trwałość i funkcjonalność

PROGRAMY



program Nova



program Epoka



program Natura

oznaczenia danych
logistycznych
w opisach produktów



ilość w warstwie palety



wydajność z palety



waga palety

POZBRUK



program Dekora



program Plaża



nawierzchnie uniwersalne
i wyposażenie drogowe

Rozszerzona oferta produktów zawiera kostki brukowe sklasyfikowane w pięciu programach oraz grupę produktów uniwersalnych przeznaczonych do budowy nawierzchni drogowych, technicznych i ekologicznych. Niebanalne wzornictwo, bogactwo kolorów i faktur umożliwiają zastosowanie wielu wariantów ułożenia, a zróżnicowane grubości kostek pozwalają dostosować produkt do przeznaczenia nawierzchni.



Wszystkie produkty zabezpieczone są przed wilgocią i przemarzaniem przy użyciu technologii H-plus.

programy

PROGRAM
NOVA

POZBRUK





szlachetne kruszywa na powierzchni

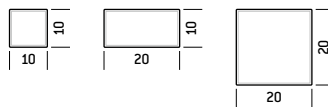
Charakterystyczna powierzchnia pokryta naturalnymi kruszywami cechuje produkty programu NOVA.

Wielkość kształtów elementów PLAZA NOVA pozwala na tworzenie geometrycznych układów oraz fantazyjnych wzorów, nawet na dużych powierzchniach.

Trapezowy kształt i niewielkie wymiary kostki GRANIT NOVA stwarzają możliwość kreowania płaszczyzn o dowolnym niemal przebiegu, zarówno w liniach prostych jak i po łukach. Tradycyjna forma z nowoczesnym wykończeniem NOVA sprawia, że nawierzchnia prezentuje się doskonale w każdym otoczeniu.

PLAZA NOVA 6

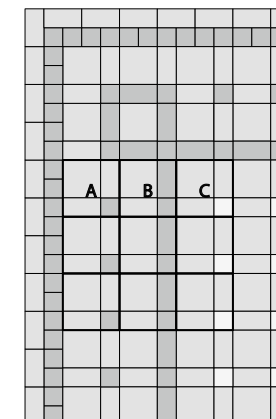
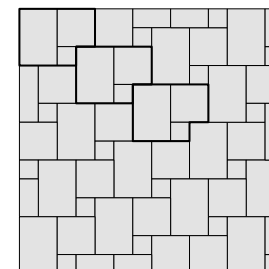
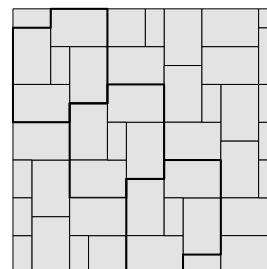
PLAZA NOVA o grubości 6 cm to 3 elementy dostępne na osobnych paletach.



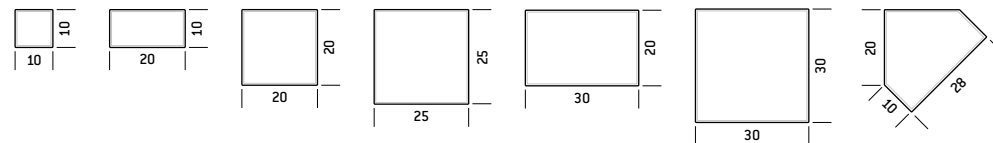
Szlachetne kruszywa na powierzchni kostek gwarantują zachowanie koloru i poprawiają właściwości antypoślizgowe.

Trzy warianty wymiarowe elementów o grubości 6 cm, dostępne są na osobnych paletach.

PLAZA NOVA 6 kostka 10 x 10	108 elementów	10.80 m ²	ok. 1460 kg
PLAZA NOVA 6 kostka 10 x 20	54 elementy	10.80 m ²	ok. 1460 kg
PLAZA NOVA 6 kostka 20 x 20	30 elementów	12.00 m ²	ok. 1620 kg



PLAZA NOVA 8



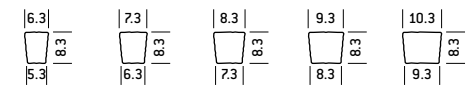
Pełna gama elementów o grubości 8 cm, dostępna jest na osobnych paletach.

PLAZA NOVA 8 kostka 10 x 10	108 elementów	8.64 m ²	ok. 1550 kg
PLAZA NOVA 8 kostka 10 x 20	54 elementy	8.64 m ²	ok. 1550 kg
PLAZA NOVA 8 kostka 20 x 20	30 elementów	9.60 m ²	ok. 1730 kg
PLAZA NOVA 8 kostka 25 x 25	16 elementów	8.00 m ²	ok. 1500 kg
PLAZA NOVA 8 kostka 20 x 30	20 elementów	9.60 m ²	ok. 1730 kg
PLAZA NOVA 8 kostka 30 x 30	12 elementów	8.64 m ²	ok. 1550 kg
CZAPKA BISKUPIA NOVA	15 elementów	5.75 m ²	ok. 1030 kg

kolory







■ Powierzchnia elementów pokryta warstwą naturalnych kruszyw gwarantuje zachowanie koloru i zapewnia podwyższone właściwości antypoślizgowe.



GRANIT NOVA 6	165 (mix 5 elementów)	10.00 m²	ok. 1350 kg
GRANIT NOVA 8	165 (mix 5 elementów)	8.00 m²	ok. 1440 kg

■ kolory



PROGRAM
EPOKA

POZBRUK





niepowtarzalny urok tradycyjnych bruków

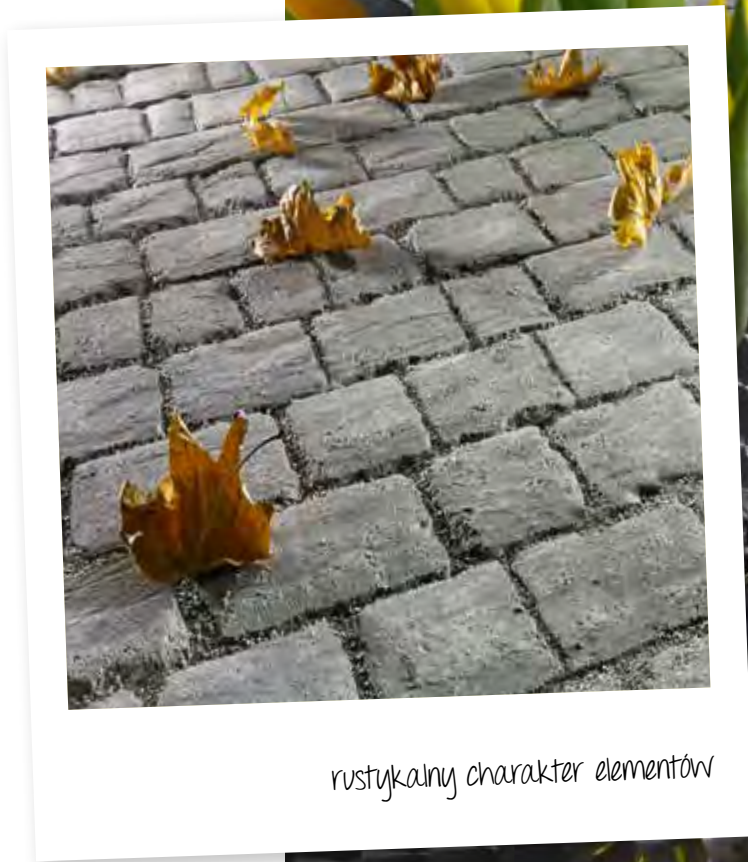
Nawierzchnie poddawane zabiegowi postarzenia nabierają szlachetności i stylu. Inspirowane tradycyjnymi brukami miejskimi formy odwołują się do naturalnych kamieni i kontynuacji brukarskiego rzemiosła. Wspaniale komponując się z klasyczną architekturą, na rynkach, placach i deptakach stanowią alternatywę dla bruku tradycyjnego.

Nawierzchnie EPOKA są chętnie wybierane przez architektów podczas renowacji lub rewitalizacji obiektów zabytkowych. Harmonijnie współgrają z historycznymi kompleksami urbanistycznymi.



kolory natury - nieograniczone możliwości kompozycji

- ▲ BRUK EPOKA letni
- ◀ BRUK EPOKA letni



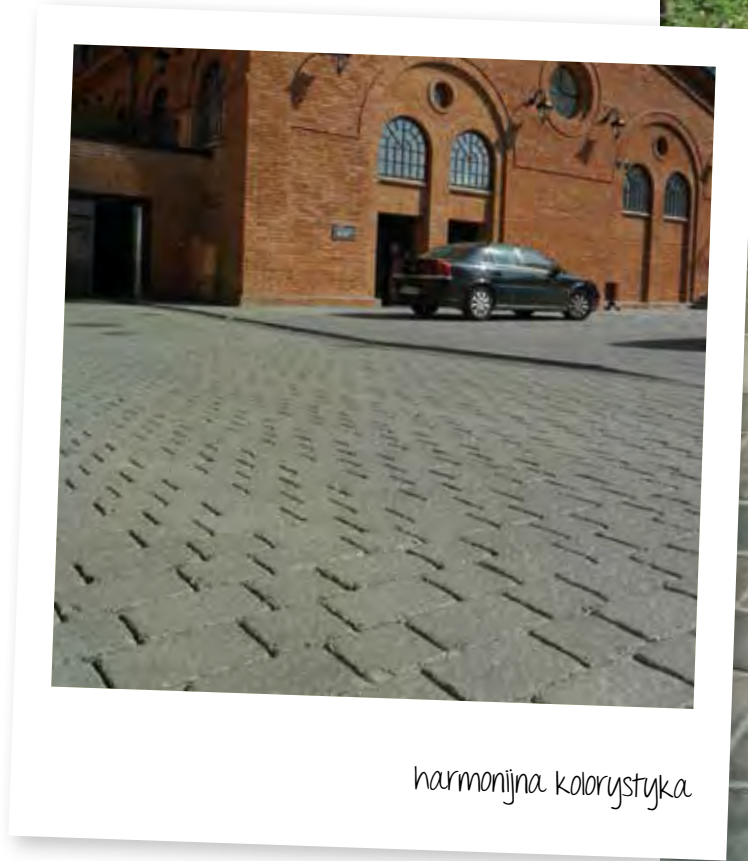
rustykalny charakter elementów

BRUK RUSTICA EPOKA
zimowy



forma inspirowana polnym kamieniem

- ▲ ANTYK EPOKA zimowy
- ◀ ANTYK EPOKA zimowy

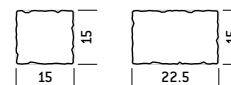


harmonijna kolorystyka





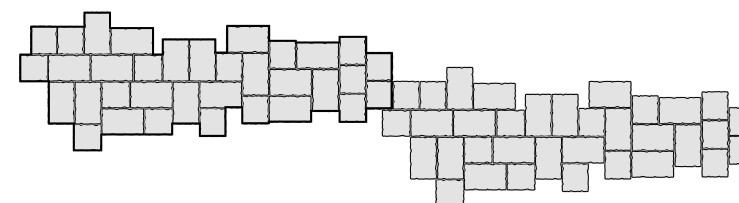
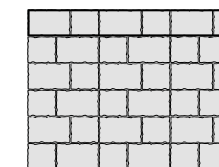
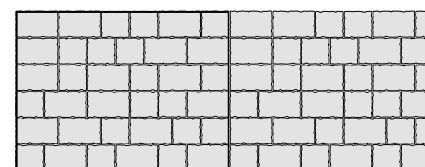
BRUK RUSTICA EPOKA



Dwuelementowa kostka przypominająca kształtem tradycyjny bruk. Głęboko tłoczona faktura sprawia, że doskonale prezentuje się w sąsiedztwie budynków tradycyjnych i zrewitalizowanych kompleksów miejskich.



Odpowiednie dopasowanie elementów umożliwia układanie ciekawych wzorów.



BRUK RUSTICA EPOKA

 18 elementów 22.5 x 15
18 elementów 15 x 15

 10.00 m²

ok. 1350 kg

kolory epoka



grafitowy epoka

melanże epoka



klasyczny epoka



letni epoka



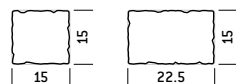
jesienny epoka



zimowy epoka



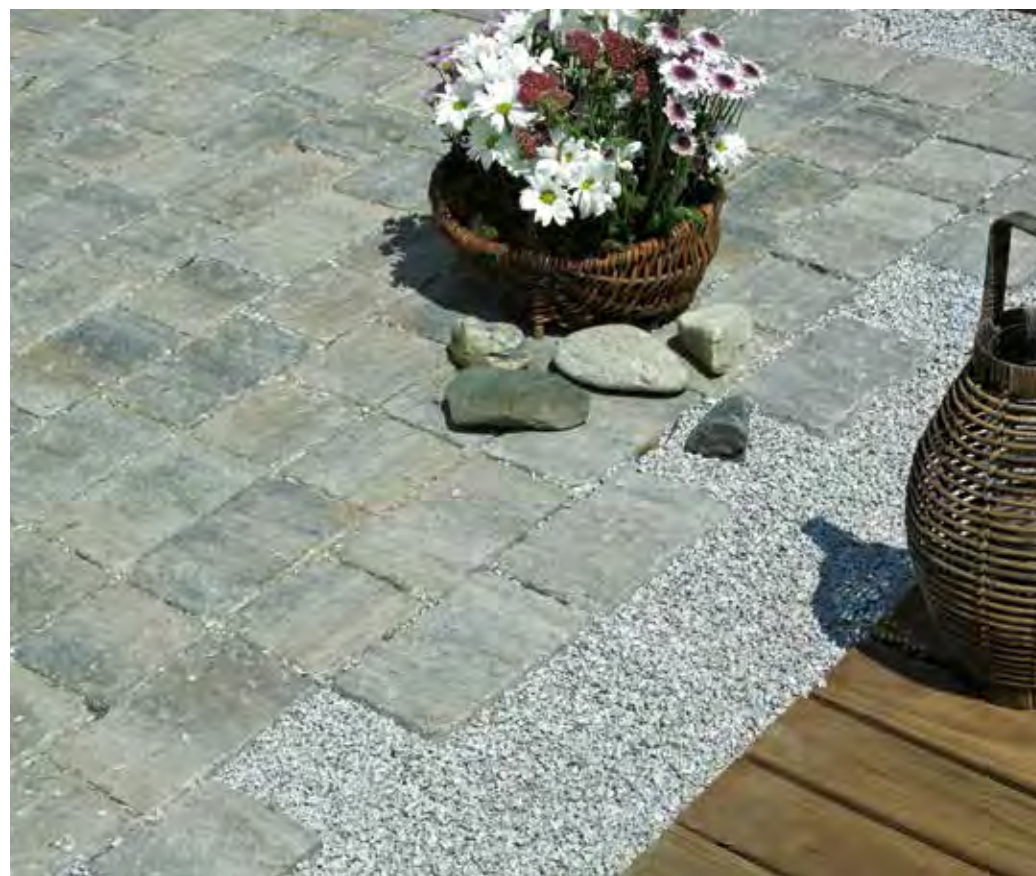
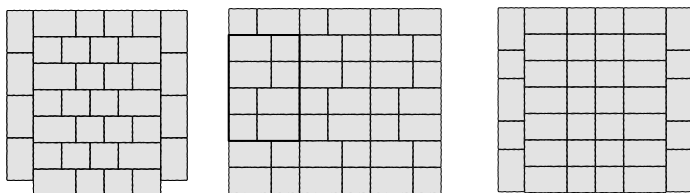
BRUK EPOKA



- Dwuelementowa nawierzchnia inspirowana wzorem miejskiego bruku, pasująca do tradycyjnej architektury.



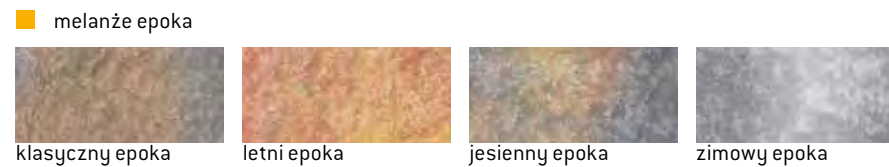
- Możliwości układania różnych wzorów dzięki doborowi odpowiednich wymiarów elementów.

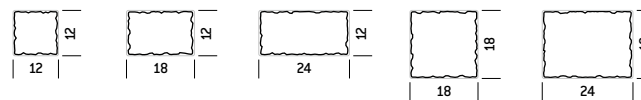


BRUK EPOKA 6	18 elementów 22.5 x 15 18 elementów 15 x 15	10.00 m ²	ok. 1350 kg
BRUK EPOKA 8	18 elementów 22.5 x 15 18 elementów 15 x 15	8.00 m ²	ok. 1440 kg



- Dostępne dwie grubości nawierzchni w zależności od jej przeznaczenia.





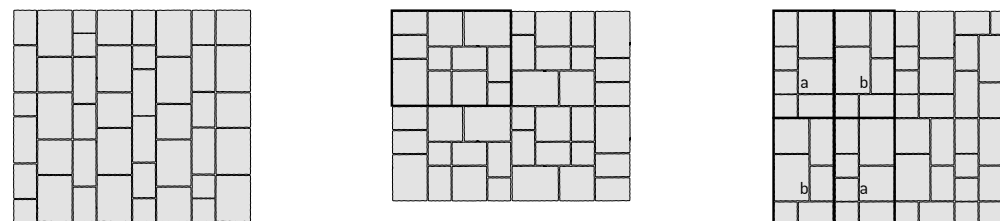
BRUK POZNAŃSKI EPOKA



Pięć elementów nawierzchni BRUK POZNAŃSKI dobranych do siebie wymiarowo pozwala na stosowanie wielu wzorów ułożenia.



Efektowne wzory mogą być tworzone metodą powtarzalnego układu kostek. Dzięki odpowiedniemu dopasowaniu wymiarów poszczególnych elementów możliwości są nieograniczone.



BRUK POZNAŃSKI EPOKA	<ul style="list-style-type: none"> 4 elementy 12 x 12 16 elementów 12 x 18 9 elementów 12 x 24 5 elementów 18 x 24 4 elementy 18 x 18 	<ul style="list-style-type: none"> 8.08 m² 	<ul style="list-style-type: none"> ok. 1450 kg
----------------------	--	--	---



zimowy epoka



letni epoka



klasyczny epoka



czerwony epoka



brązowy epoka



grafitowy epoka



szary epoka

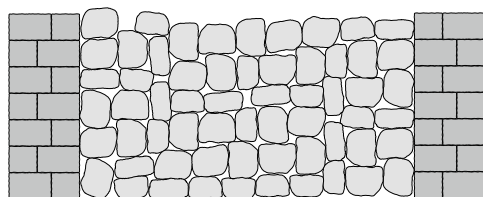
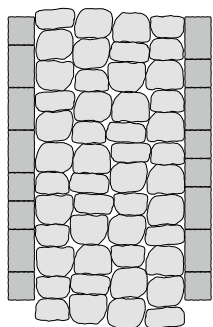
ANTYK EPOKA



- Cztery elementy o nieregularnej krawędzi występują w interesujących barwach.



- Dzięki ukształtowaniu krawędzi elementów możliwe jest pokrycie przestrzeni o dowolnym kształcie bez konieczności docinania elementów.



ANTYK EPOKA	12 elementów 20 x 15.5 12 elementów 19.5 x 15.5 9 elementów 18 x 12 9 elementów 21.5 x 11	10.50 m ²	ok. 1420 kg
-------------	--	----------------------	-------------

kolory epoka ■

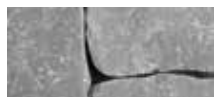


piaskowy epoka



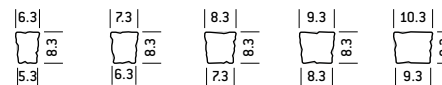
brązowy epoka

■ melange epoka



zimowy epoka

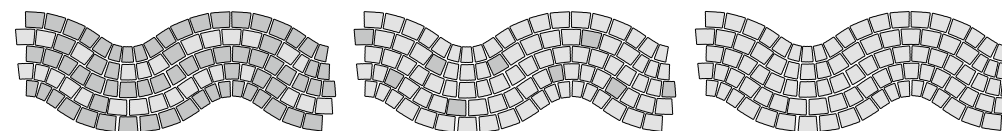
GRANIT EPOKA



■ Pięć drobnowymiarowych elementów nawierzchni pozwala na rozwinięcie wyobraźni w układaniu wzoru.



■ Nieskończone możliwości kompozycji wzorów uzyskiwane dzięki specyficznym kształtom elementów i bogatej kolorystyce. GRANIT doskonale odwzorowuje łuki nawierzchni o niewielkim promieniu.



GRANIT EPOKA

165 (mix 5 elementów)

10.00 m²

ok. 1350 kg

kolory epoka ■



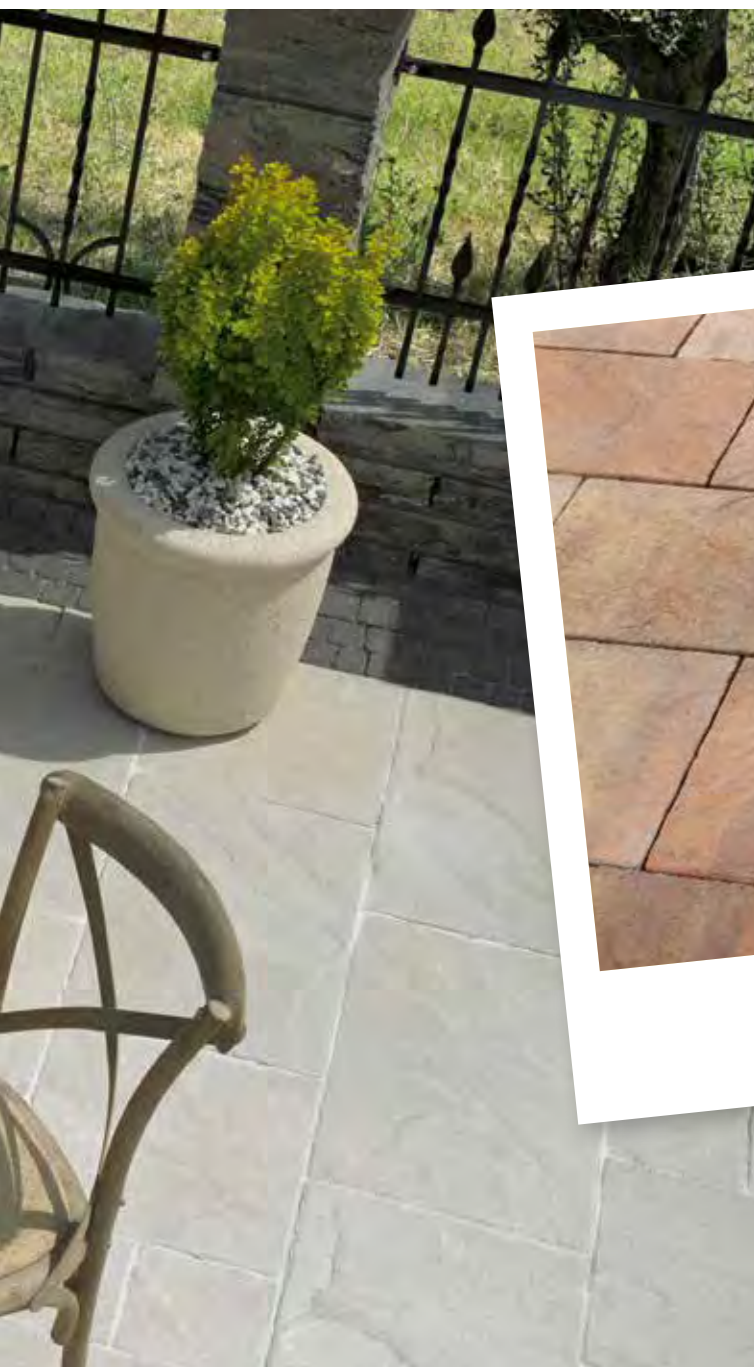
■ melange epoka



PROGRAM
NATURA

POZBRUK





Inspiracja z natury



nieregularne kształty elementów

Dekoracyjne nawierzchnie stworzone zostały z myślą o przydomowym ogrodzie. Z elementów NATURA można układać fantazyjne ścieżki, alejki i tarasy, swobodnie wtapiające się w zieleni ogrodu. Nieregularne formy wybranych kostek naśladują naturalnie ociosany kamień. Łączenie dużych płyt z mniejszymi kostkami, umieszczanie ścieżek pośród pasów trawy, grysu, kory lub otoczaków daje interesujące efekty.



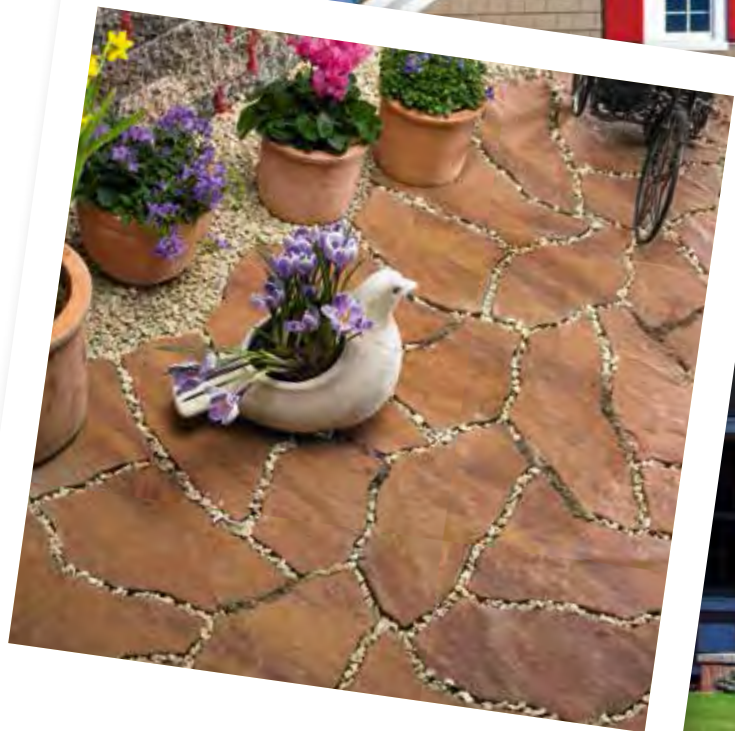


kontrastujące ze sobą wielkości elementów

- ▲ ŁUPEK OGRODOWY perłowy
- ◀ ŁUPEK OGRODOWY letni
- ŁUPEK OGRODOWY zimowy ▶







harmonijnie zaaranżowana przestrzeń

▲ KAMIEŃ OGRODOWY
▲ letni

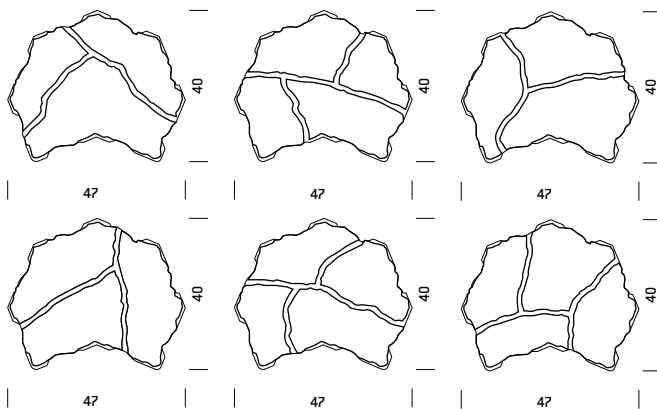
▶ ANTYK brązowy
▶ RONDO wiosenne



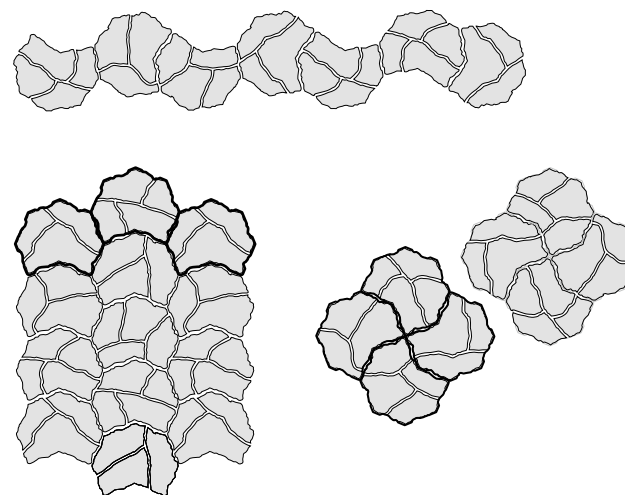
KAMIEŃ OGRODOWY



Zestaw elementów o nieregularnych kształtach krawędzi podzielony jest głębokimi fugami na 6 różnych sposobów. Dodaje to ułożonej nawierzchni niepowtarzalnego charakteru.



KAMIEŃ OGRODOWY może tworzyć wąską ścieżkę lub oddzielne wyspy, które różnią się podziałami elementów.



KAMIEŃ OGRODOWY



6 elementów
6 różnych wzorów



6.15 m²



ok. 1100 kg

kolory



szary



grafitowy



brazowy



czerwony

melanże



letni

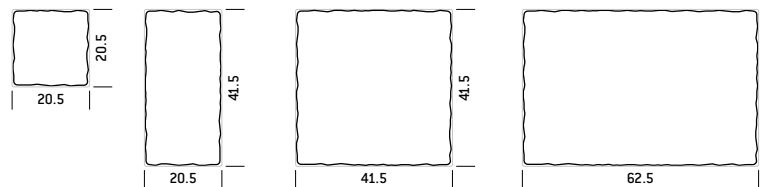


zimowy



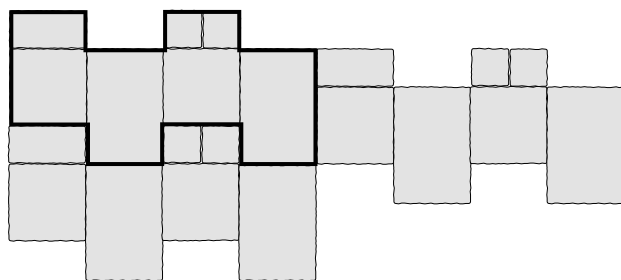
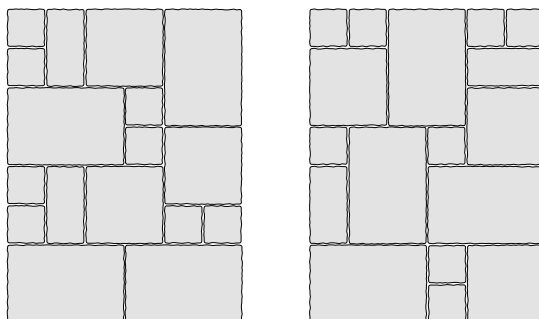
klasyczny

ŁUPEK OGRODOWY



Nawierzchnia ŁUPEK OGRODOWY składa się z czterech elementów o charakterystycznej fakturze powierzchni.

Unifikacja wymiarów pozwala na ułożenie nawierzchni na wiele sposobów.



ŁUPEK OGRODOWY	<ul style="list-style-type: none"> 2 elementy 62.5 x 41.5 2 elementy 41.5 x 41.5 1 element 41.5 x 20.5 2 elementy 20.5 x 20.5 	<ul style="list-style-type: none"> 10.58 m² 	<ul style="list-style-type: none"> ok. 1430 kg
----------------	---	---	---

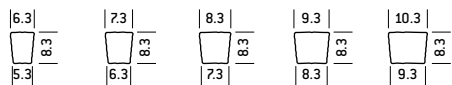
melanże



kolory







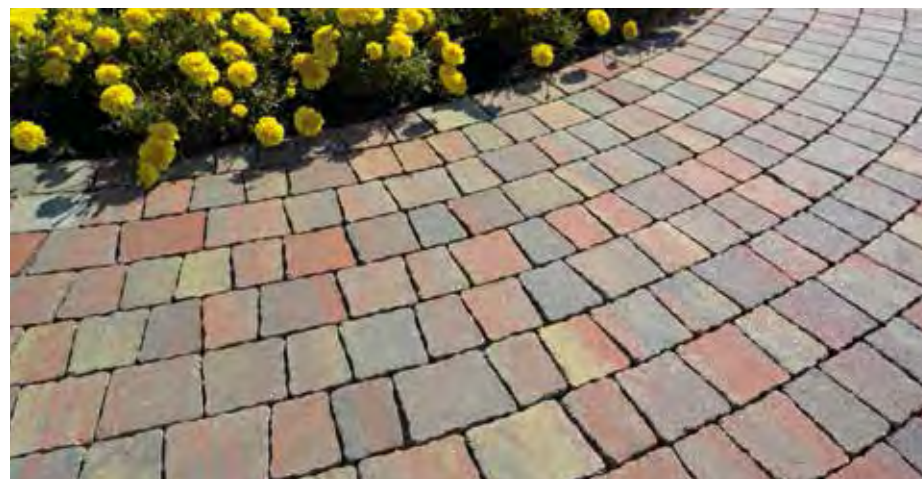
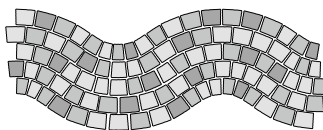
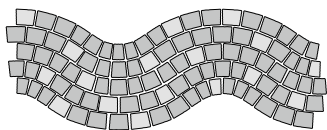
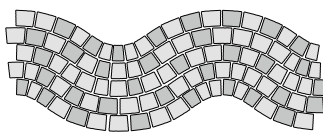
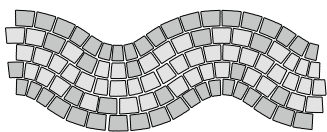
GRANIT



- Pięć drobnomiarowych elementów GRANIT o trapezowym kształcie pozwala na aranżowanie finezyjnych wzorów, nawet na niewielkich powierzchniach.



- Różnokolorowe elementy można ze sobą dowolnie zestawiać tworząc niepowtarzalne układy.



GRANIT

165 (mix 5 elementów)

10.00 m²

ok. 1350 kg

kolory ■



czarny



bursztynowy



brazowy



piaskowy



perłowy

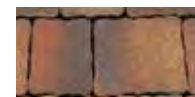
■ melanje



letni

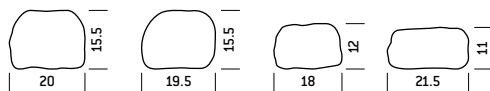


zimowy



jesienny

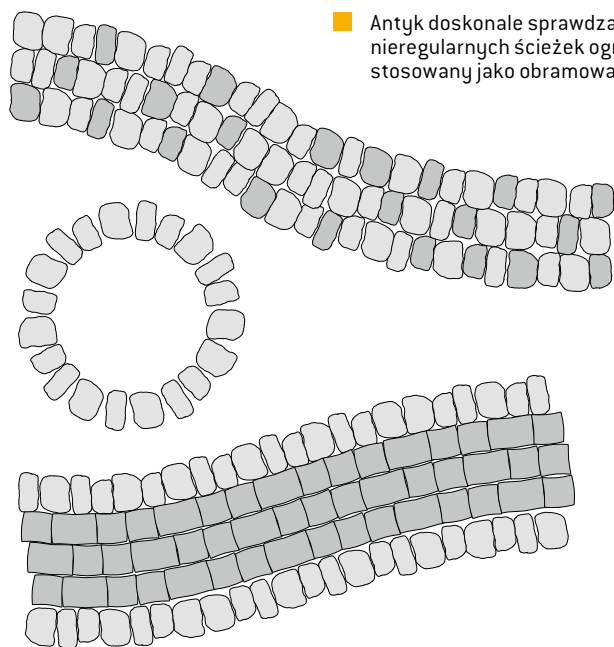
ANTYK



■ Czteroelementowa nawierzchnia wzorowana na polnym bruku z otoczków.



■ Antyk doskonale sprawdza się w aranżacjach nieregularnych ścieżek ogrodowych, może też być stosowany jako obramowanie innej nawierzchni.



kolory ■



brazowy



piaskowy

■ melanże



zimowy

ANTYK



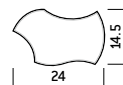
12 elementów 20 x 15,5
12 elementów 19,5 x 15,5
9 elementów 18 x 12
9 elementów 21,5 x 11



10,50 m²



ok. 1420 kg



Originalne rozwiązanie oparte na asymetrycznym kształcie elementu, przeznaczone do ogrodu i na nawierzchnie do ruchu pieszego.



NAWIERZCHNIA LEKKA
Niewielka masa dzięki małej grubości elementów.



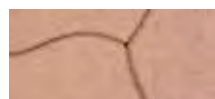
PUZZLE

20 elementów

 9.14 m²

ok. 830 kg

melanże



letni



jesienny



zimowy

kolory



czerwony



brązowy



grafitowy



szary

PROGRAM
PLAZA

POZBRUK





dostosowane proporcje elementów



rozszerzona gama wymiarów



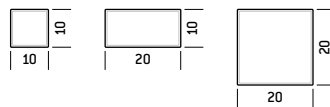
geometryczne kombinacje odcieni i kształtów

Elementy PLAZA są doskonałą alternatywą dla płyt chodnikowych. Deptaki i place mogą być wykładane geometrycznymi układami lub fantazyjnymi wzorami.

Elementy z zakresu PLAZA SYSTEM dostarczane są na osobnych paletach, co umożliwia dostosowanie proporcji ilościowych do potrzeby projektu.

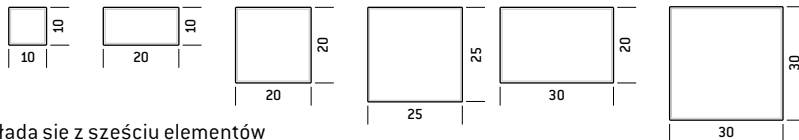
PLAZA SYSTEM 6

■ PLAZA o grubości 6 cm to 3 elementy dostępne na osobnych paletach.



■ Dzięki pakowaniu każdego wymiaru elementów na osobnych paletach można dobrać ich odpowiednie ilości i tworzyć oryginalne wzory nawierzchni metodą powtarzalnego układu elementów.

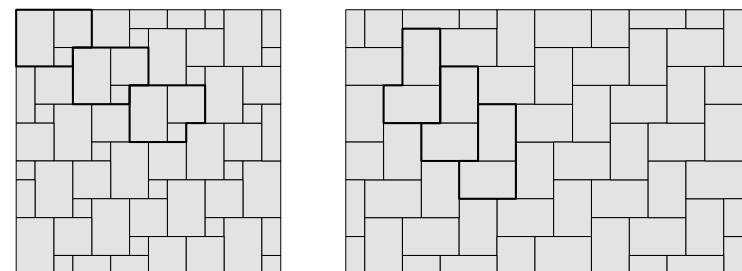
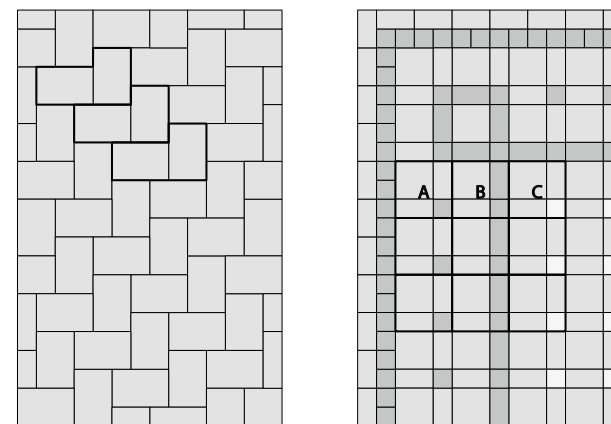
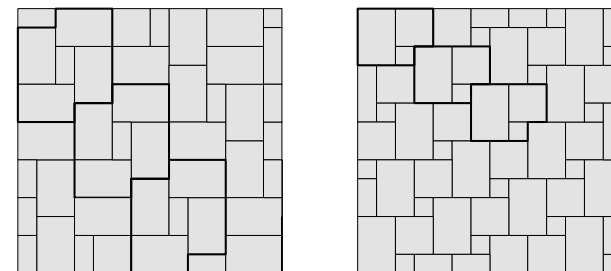
PLAZA SYSTEM 8



■ PLAZA o grubości 8 cm składa się z sześciu elementów dostępnych na osobnych paletach.



kostka 10 x 10 kostka 10 x 20 kostka 20 x 20 kostka 25 x 25 kostka 20 x 30 kostka 30 x 30



PLAZA 6 kostka 10 x 10	108 elementów	10.80 m ²	ok. 1460 kg
PLAZA 6 kostka 10 x 20	54 elementy	10.80 m ²	ok. 1460 kg
PLAZA 6 kostka 20 x 20	30 elementów	12.00 m ²	ok. 1620 kg
PLAZA 8 kostka 10 x 10	108 elementów	8.64 m ²	ok. 1550 kg
PLAZA 8 kostka 10 x 20	54 elementy	8.64 m ²	ok. 1550 kg
PLAZA 8 kostka 20 x 20	30 elementów	9.60 m ²	ok. 1730 kg
PLAZA 8 kostka 25 x 25	16 elementów	8.00 m ²	ok. 1500 kg
PLAZA 8 kostka 20 x 30	20 elementów	9.60 m ²	ok. 1730 kg
PLAZA 8 kostka 30 x 30	12 elementów	8.64 m ²	ok. 1550 kg



■ kolory

czerwony

brązowy

grafitowy

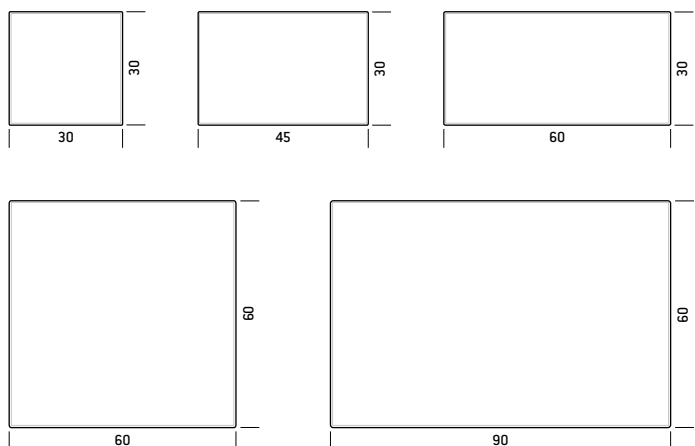
szary



PLAZA GRANDE



- Zestawy płyt nawierzchniowych o dużych wymiarach. Dostępne są trzy kombinacje wymiarowe o powierzchni gładkiej lub strukturalnej.



52

- Duże wymiary PLAZA GRANDE stwarzają nowe możliwości aranżacyjne. Zróżnicowane wielkością elementy umożliwiają szybkie układanie interesujących kompozycji. PLAZA GRANDE doskonale łączy się z elementami PLAZA. Połączenie dużych płyt i mniejszych elementów ożywia aranżacje.

PLAZA GRANDE SET 1	16 elementów 90 x 60	8.64 m ²	ok. 1550 kg
PLAZA GRANDE SET 2	16 elementów 60 x 60 16 elementów 60 x 30	8.64 m ²	ok. 1550 kg
PLAZA GRANDE SET 3	24 elementy 30 x 30 16 elementów 30 x 45 24 elementy 30 x 60	8.64 m ²	ok. 1550 kg

- kolory

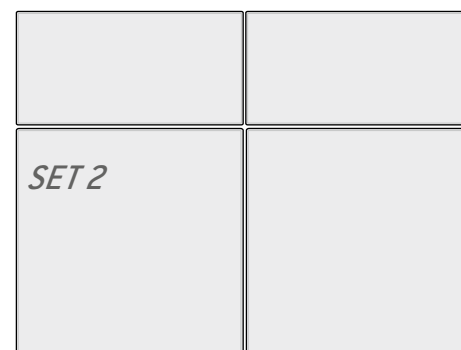


grafitowy

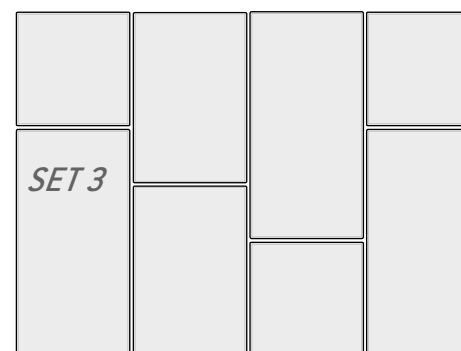
szary



warstwa palety:
2 płyty 60 x 90 cm



warstwa palety:
2 płyty 30 x 60 cm
2 płyty 60 x 60 cm



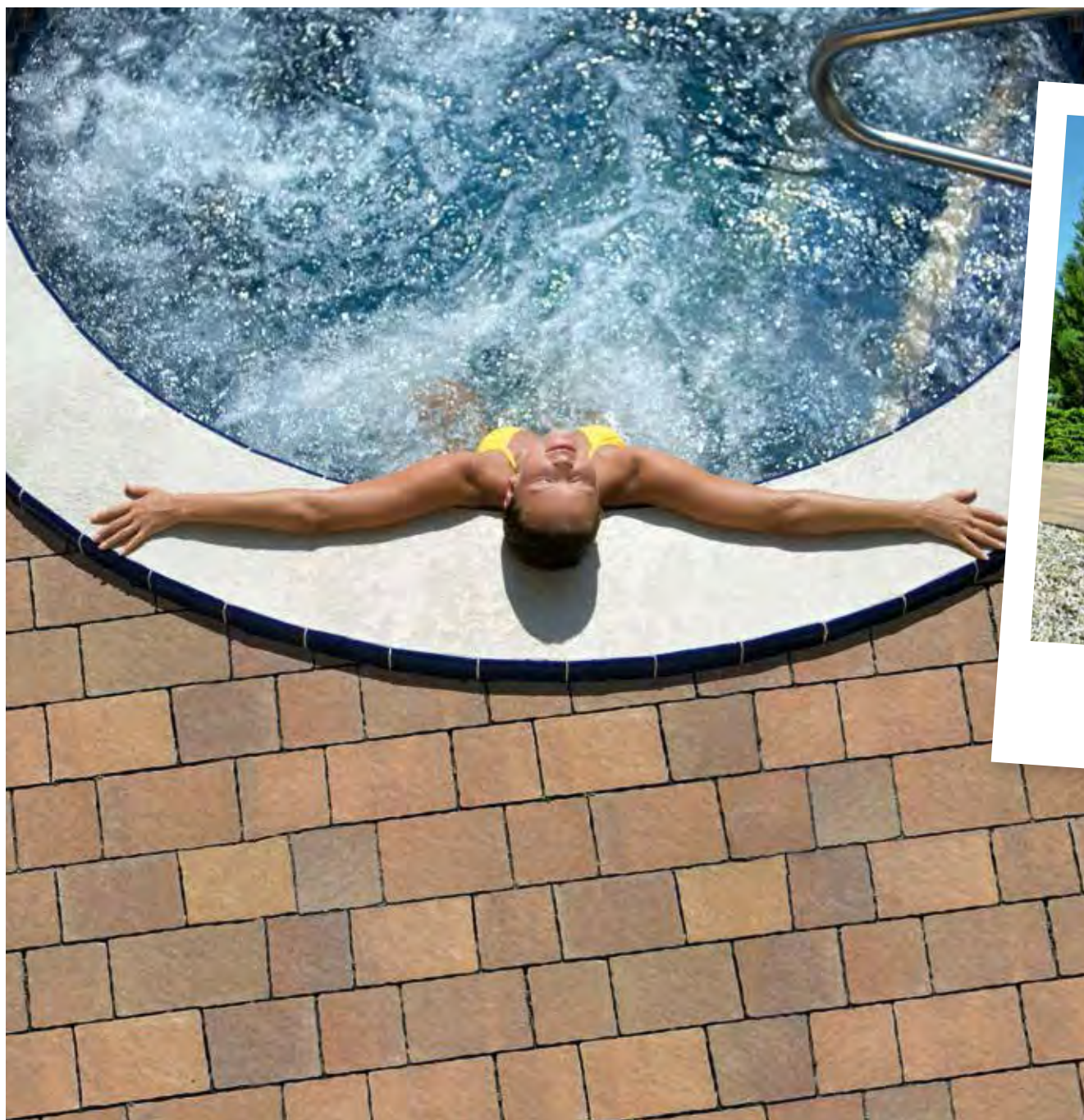
warstwa palety:
3 płyty 30 x 30 cm
2 płyty 30 x 45 cm
3 płyty 30 x 60 cm



PROGRAM
DEKORA

POZBRUK

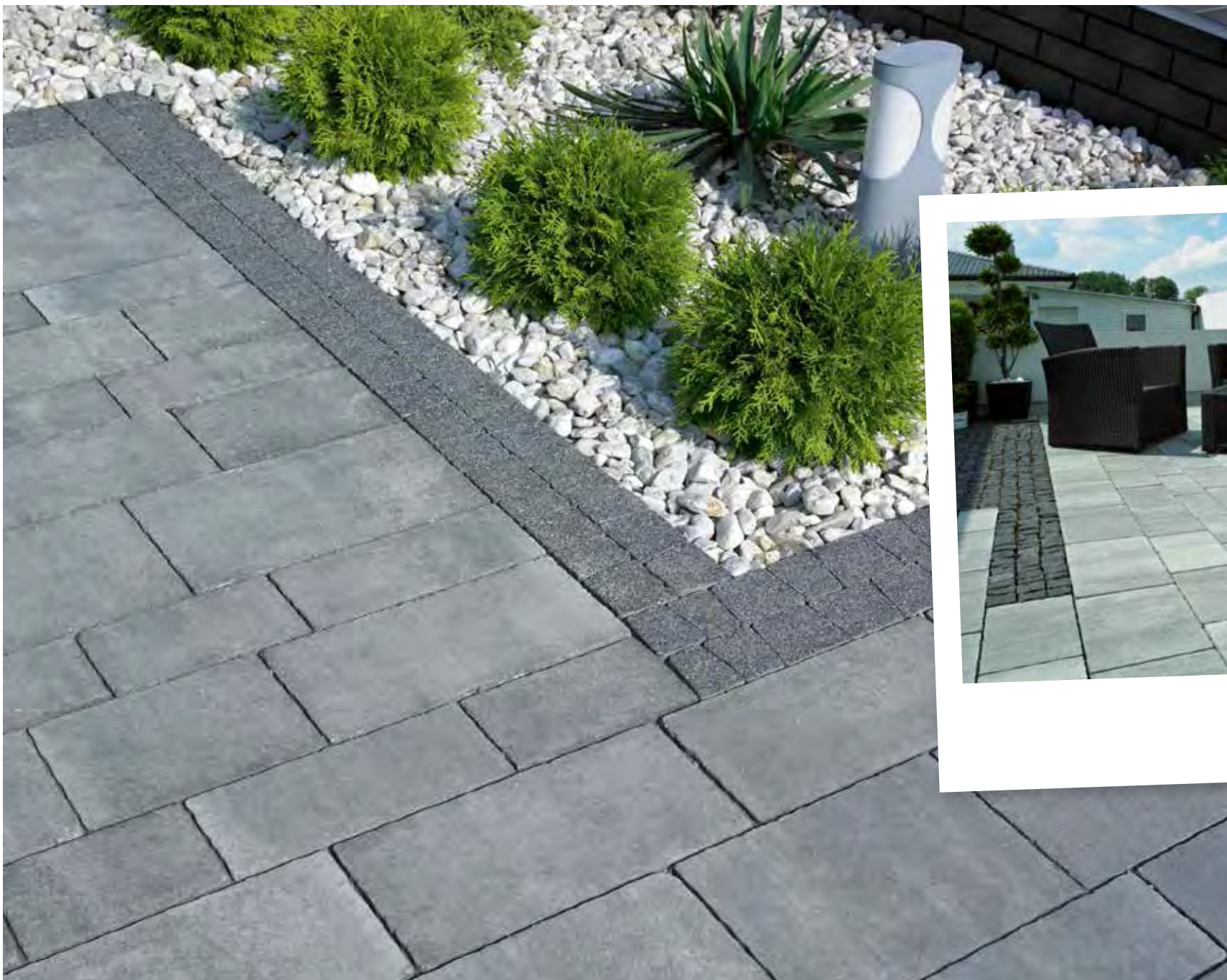




wybór barw i kształtów

Zainspirowane brukami miejskimi, barwne kostki DEKORA nadają się do budowy ścieżek, podjazdów, schodów oraz tarasów. Nawierzchnie z grupy DEKORA można znaleźć też na placach, skwerach i chodnikach miejskich.

Oprócz walorów estetycznych charakteryzują się dużą wytrzymałością mechaniczną. Propozycje programu DEKORA posiadają zróżnicowane walory wizualne i inspirują do tworzenia aranżacji przestrzeni.



bliisko domu

▲ LIDO zimowe

◀ LIDO zimowe

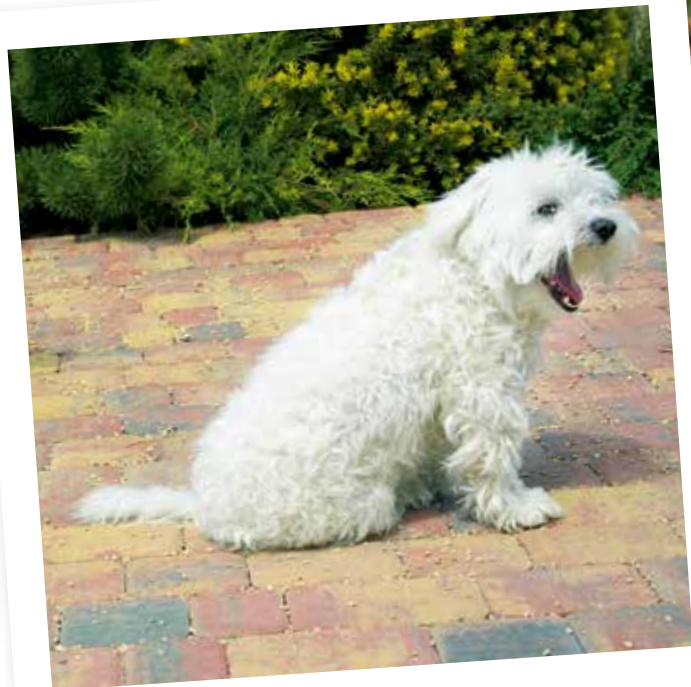
BRUK POZNAŃSKI ▶
klasyczny





Rondo i Nostalit

- ▲ RONDO jesienne
- ◀ NOSTALIT wiosenny



barwne melanże

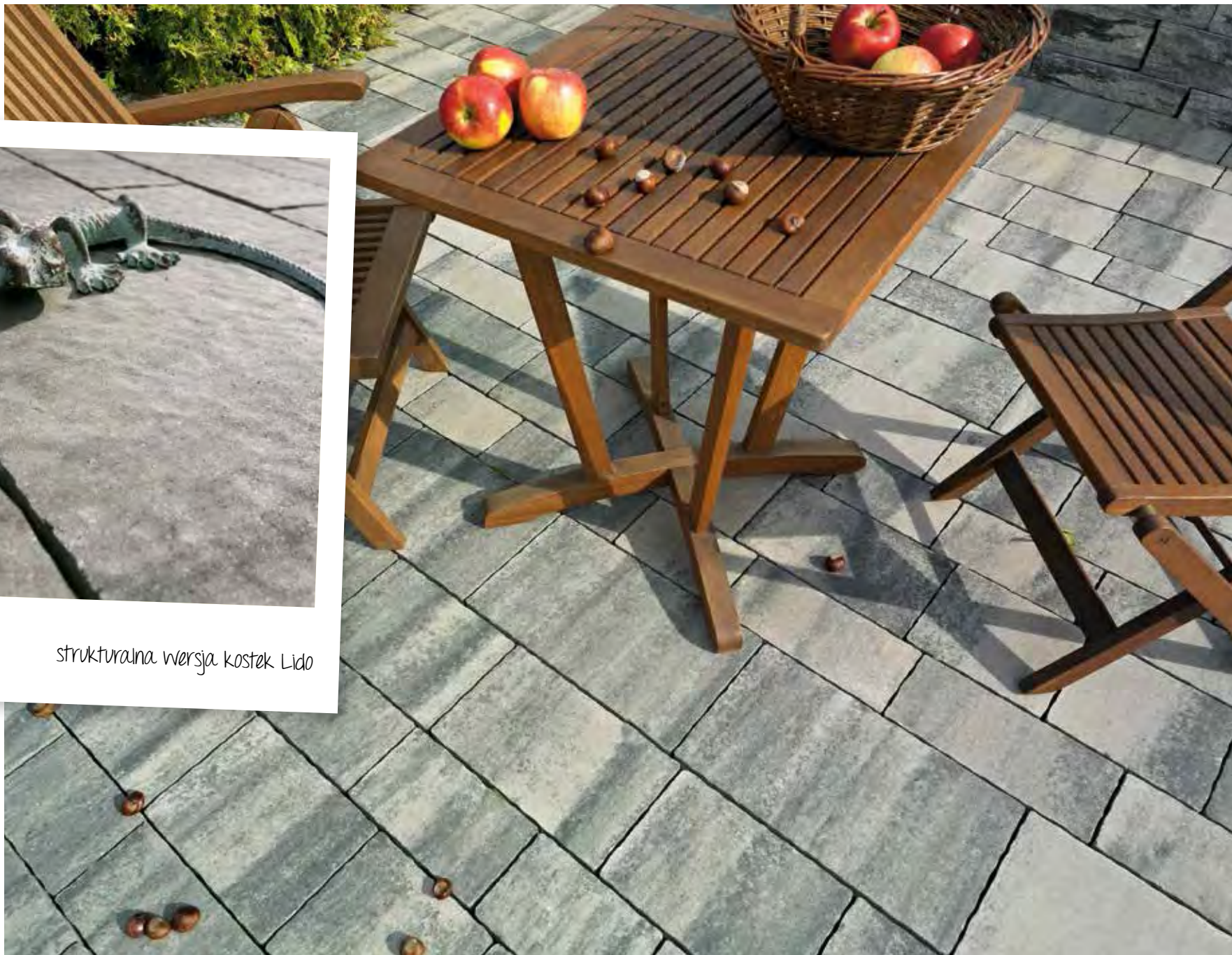
NOSTALIT wiosenny ▲
RONDO czerwone ▲



dekoracyjne tarczenie różnych nawierzchni



LIDO klasyczne ▲
LIDO zimowe ▶



strukturalna wersja kostek Lido

- LIDO STRUKTURA zimowe ▲
- LIDO zimowe ▲

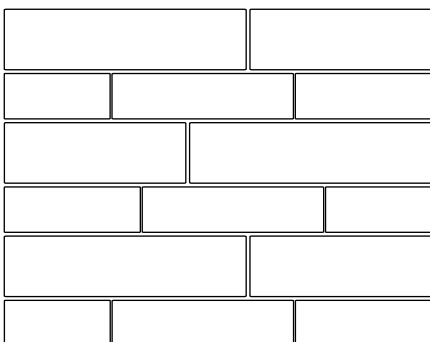
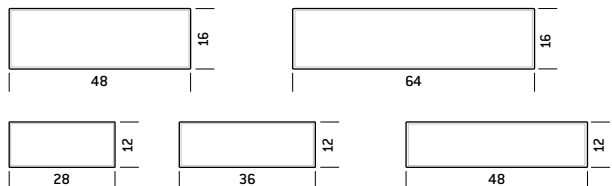


melanże korespondujące z naturą

- ROMA wiosenne ▲
- ◀ DUO wiosenne
- STAROBRUK brązowy ▶

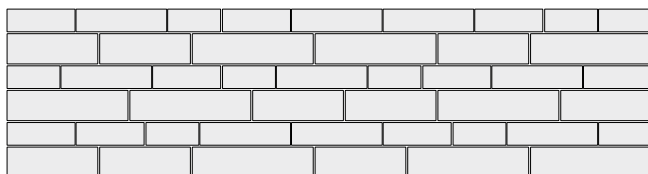


LINEA



■ Podłużne elementy o geometrycznych kształtach mogą być układane metoda mechaniczną przy zachowaniu ciekawego efektu finalnego.

■ Wydłużone kształty sprzyjają układaniu kompozycji równoległych.



LINEA	24 elementy 16 x 64 cm 24 elementy 16 x 48 cm 24 elementy 12 x 48 cm 24 elementy 12 x 36 cm 24 elementy 12 x 28 cm	7.52 m ²	1350 kg
-------	--	---------------------	---------



kolory ■



grafitowy

■ melanże



klasyczny



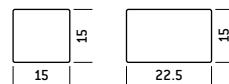
letni



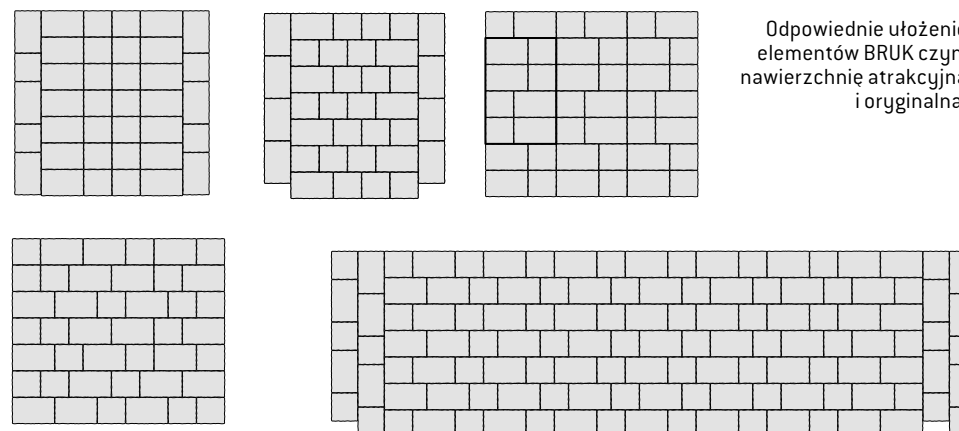
jesienny



zimowy



Dwa elementy BRUK o charakterystycznie pofalowanej powierzchni.



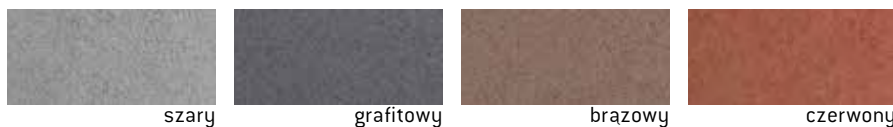
Odpowiednie ułożenie elementów BRUK czyni nawierzchnię atrakcyjną i oryginalną.



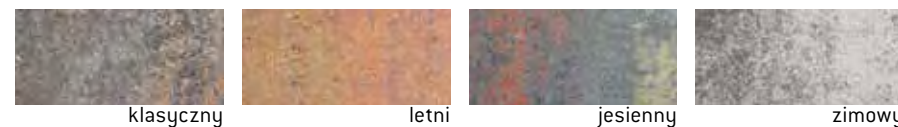
Dostępne dwie grubości nawierzchni dobierane w zależności od jej przeznaczenia.

BRUK 6	18 elementów 22.5 x 15 18 elementów 15 x 15	10.00 m ²	ok. 1350 kg
BRUK 8	18 elementów 22.5 x 15 18 elementów 15 x 15	8.00 m ²	ok. 1440 kg

kolory



melanże



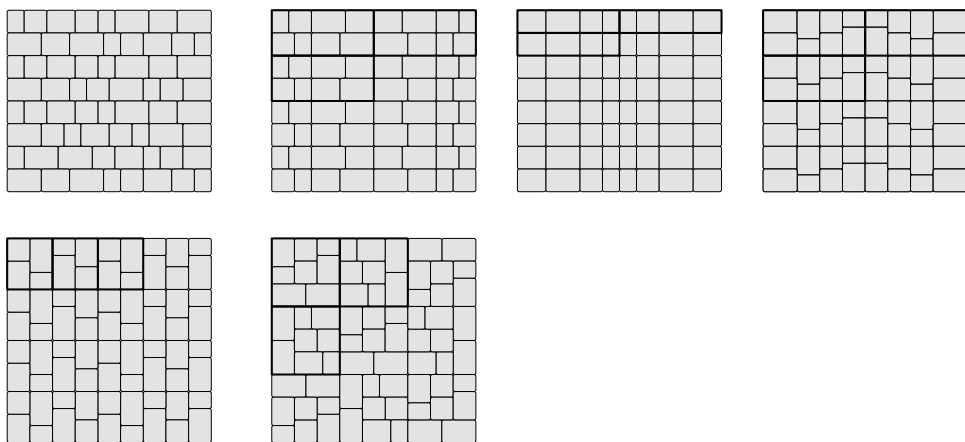
NOSTALIT 8



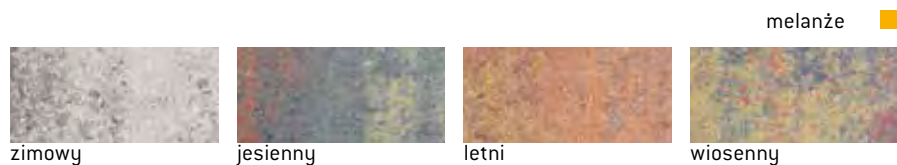
- Czteroelementowa kostka NOSTALIT 8 dzięki wysokiemu profilowi może być z powodzeniem stosowana na nawierzchnie jezdne.



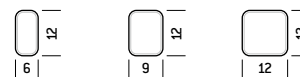
- Dopasowane wymiary elementów pozwalają na układanie nawierzchni według różnych wzorów.



NOSTALIT 8	12 elementów 9 x 12 28 elementów 12 x 12 20 elementów 15 x 12 18 elementów 18 x 12	9,13 m ²	ok. 1640 kg
------------	---	---------------------	-------------



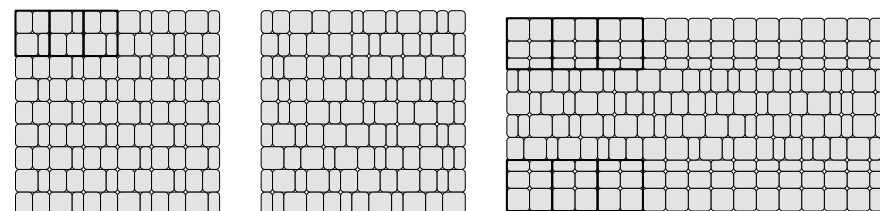
NOSTALIT 6



Trójelementowa nawierzchnia inspirowana wytartym kamieniem brukowym.



NOSTALIT 6 można układać na wiele sposobów. Zaokrąglone krawędzie ułatwiają formowanie łuków.



NOSTALIT 6

22 elementy 6 x 12
36 elementów 9 x 12
38 elementów 12 x 12

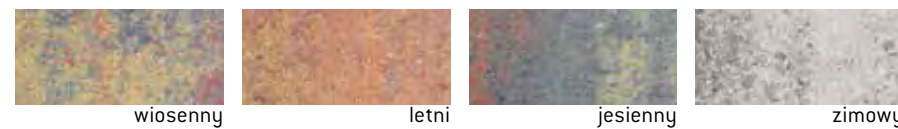
11.00 m²

ok. 1490 kg

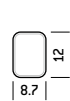
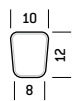
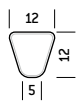
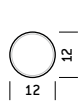
kolory



melanże



RONDO



RONDO składa się z trzech rodzajów kostek układanych wokół elementu centralnego.



element a



element b



element c



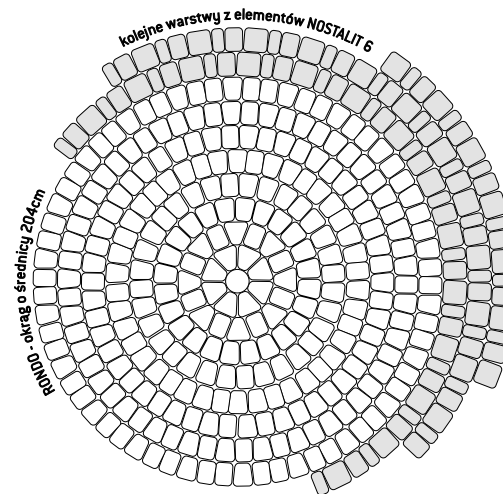
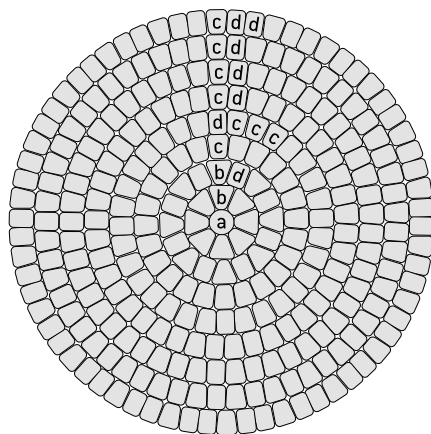
element d



sekwencje elementów w okręgu (szt.)	22x	c d d
	28x	c d +1x d
	24x	c d +1x c
	20x	c d +1x d
	8x	d c c c
	24x	c
średnica okręgu (cm)	8x	b/d
	8x	b
	1x	a

średnica okręgu (cm)	204
	180
	156
	132
	108
	84
	60
	36

Schemat układania wzoru RONDO

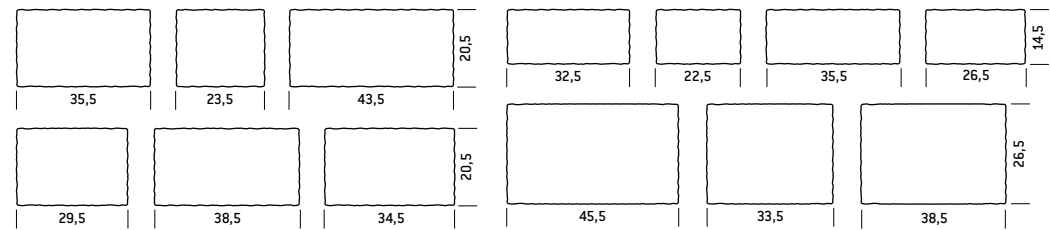


RONDO można powiększyć układając kolejne okręgi z elementów NOSTALIT 6.

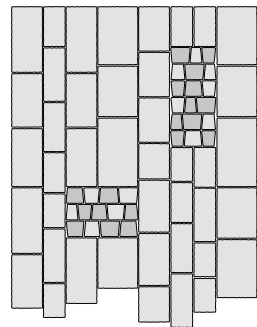
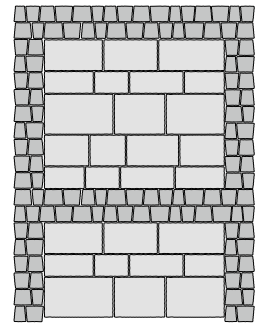
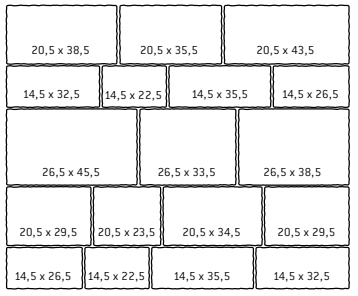
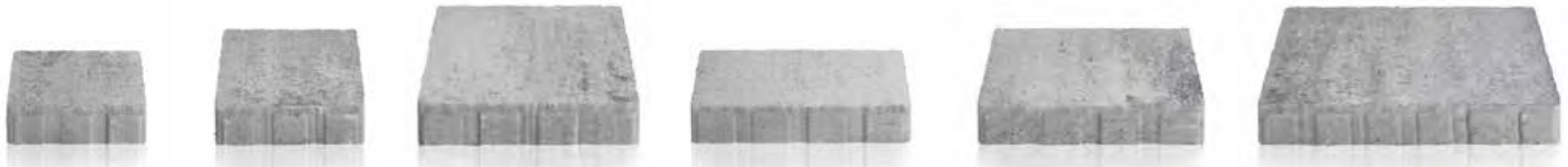
RONDO	okrag ø 204 cm (komplet elementów w paczce)	3.60 m ²	ok. 485 kg
-------	---	---------------------	------------



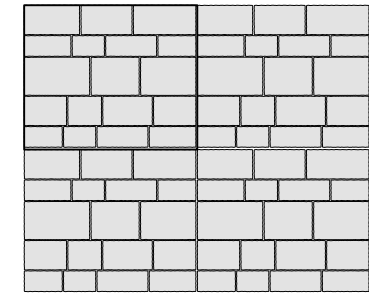
Niepowtarzalna nawierzchnia składająca się z 13 różnych elementów.



LIDO / LIDO STRUKTURA

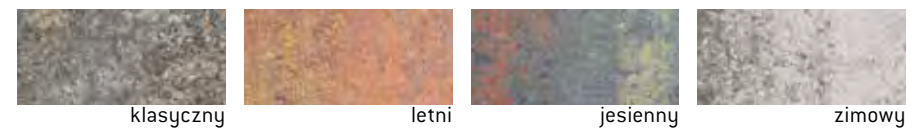


Nawierzchnie LIDO można układać mechanicznie uzyskując atrakcyjny wzór chodnika.

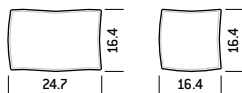


LIDO 6	mix 13 elementów	11.56 m ²	ok. 1560 kg
LIDO 8	mix 13 elementów	9.25 m ²	ok. 1665 kg

melanże



DUO



Nieregularny kształt elementów przypomina nawierzchnię ułożoną z tradycyjnie wypalanej ceramiki.



DUO 20 elementów 24,7 x 16,4
12 elementów 16,4 x 16,4 11,27 m² ok. 1520 kg

melanże ■

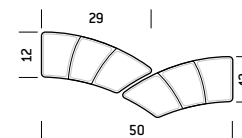


zimowy



jesienny

ROMA



Niezwykłe dekoracyjna nawierzchnia wzorowana na miejskim bruku układanym ręcznie w łusce.



ROMA 16 elementów lewych
16 elementów prawych 7,68 m² ok. 1380 kg

melanże ■



zimowy



jesienny



letni



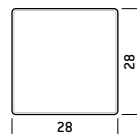
Elementy STAROBRUK 10 x 20 dostępne są na osobnych paletach.

STAROBRUK 10 x 20



Elementy STAROBRUK 20 x 20 dostępne są na osobnych paletach.

STAROBRUK 20 x 20



Elementy STAROBRUK 28 x 28 i 28 x 14 dostępne są na wspólnych paletach.

STAROBRUK 28 x 28, 28 x 14



10 x 20

20 x 20

28 x 14

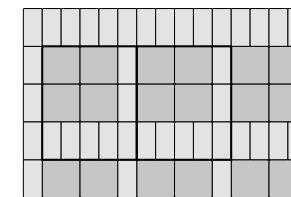
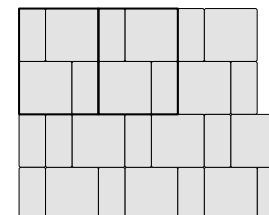
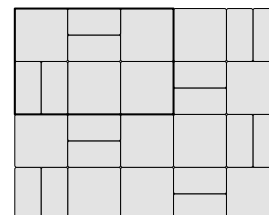
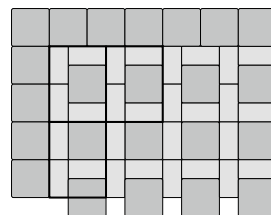
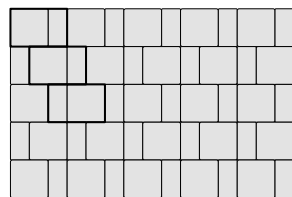
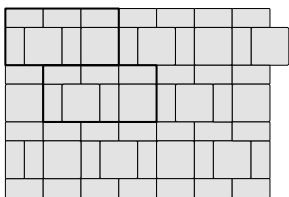
28 x 28

STAROBRUK 10 x 20	50 całych 4 połówki	10.80 m ²	ok. 1460 kg
STAROBRUK 20 x 20	30 elementów	12.00 m ²	ok. 1620 kg
STAROBRUK 28 x 28 i 28 x 14	12 elementów 28 x 28 4 elementy 28 x 14	11.00 m ²	ok. 1480 kg

Dwa standardy wymiarowe elementów pozwalają na odpowiedni dobór wzoru do wielkości powierzchni jaką dysponujemy.

Na większych powierzchniach placów można zastosować elementy 28 x 28 i 28 x 14. Duża powierzchnia kostek ułatwia utrzymanie nawierzchni w czystości.

Dwa dopasowane wymiarowo elementy dają duże możliwości kreacji wzoru metodą powtarzalnego układu.



grafitowy



szary



brązowy



czerwony

kolory



letni



jesienny



zimowy

melanże

PALISADA OGRODOWA



■ Dekoracyjny element do wykończenia powierzchni o prostych i łukowych krawędziach. Pozwala na wykonanie stopnia tarasu do wysokości 12 cm.



PALISADA OGRODOWA w wersji wykończenia UNI



PALISADA OGRODOWA w wersji wykończenia EPOKA



PALISADA OGRODOWA	64 elementy	6.4 mb	400 kg
PALISADA OGRODOWA EPOKA	64 elementy	6.4 mb	400 kg

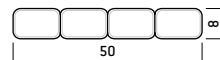
melanże ■ ■ kolory

zimowy	jesienny	letni	brązowy

PALISADA

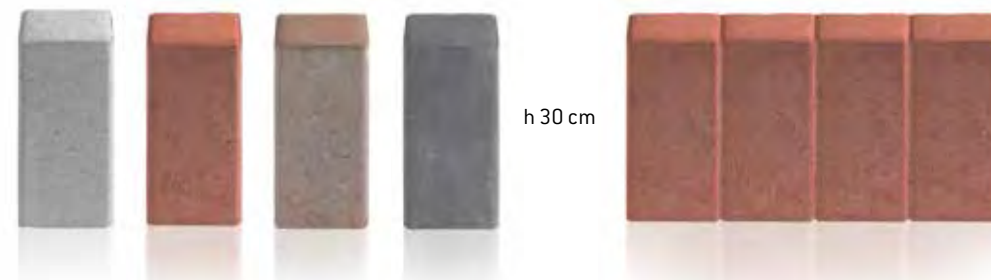


■ Uniwersalny element umożliwiający tworzenie stopni schodów lub tarasowe aranżacje przestrzeni.



■ Opornik stylizowany na palisadę spełnia rolę pełnowartościowego elementu stabilizującego nawierzchnie.

PALISADA OPORNIK

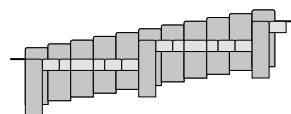
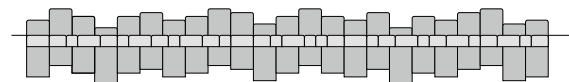
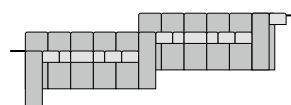
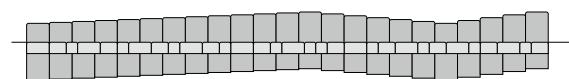
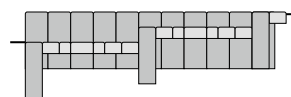
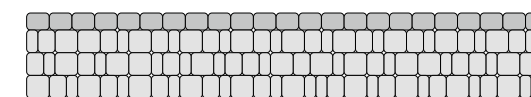
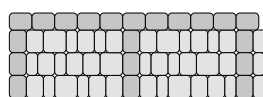


PALISADA w czterech dostępnych kolorach

PALISADA OPORNIK ma taką samą wysokość jak elementy pojedyncze

■ Możliwości kształtowania muru oporowego przy schodach z elementów PALISADY.

■ PALISADA jako obramowanie nawierzchni może być kształtowana w falę o różnej amplitudzie lub stopniowana losowo.



■ Dla utrzymania pełnej stabilności elementy PALISADY powinny być osadzone w gruncie na głębokość minimum 15 cm.

PALISADA UNIWERSALNA	60 lub 120* elementów	5.4 - 7.2* mb lub 10.8 - 14.4* mb	ok. 440 lub ok. 880* kg
PALISADA OPORNIK	22 lub 44* elementy	11.0 mb lub 22.0* mb	ok. 600 lub ok. 1200* kg

*) w zależności od sposobu pakowania



NAWIERZCHNIE
UNIWERSALNE

POZBRUK



pierwsze nawierzchnie z kostki brukowej w Polsce



nawierzchnie uniwersalne - dostosowane do obciążenia



nawierzchnie ekologiczne - wspomagają ekosystem



nawierzchnie ciche - zmniejszają opory toczenia

Rozbudowana grupa produktów o podwyższonej nośności, pozwalająca sprostać wyzwaniom eksploatacyjnym stawianym nawierzchniom drogowym i torowiskom.

Produkty do realizacji specjalistycznych nawierzchni cichych w halach przemysłowych, dróg rowerowych i parkingów przed obiektami użyteczności publicznej.

Grupa nawierzchni ekologicznych wspomagających ekosystem, nie stanowiących bariery dla wchłaniania i odparowywania wody.

Nowością są zunifikowane elementy ostrzegawcze dla osób niedowidzących, coraz częściej stosowane przy wytyczaniu traktów pieszych.



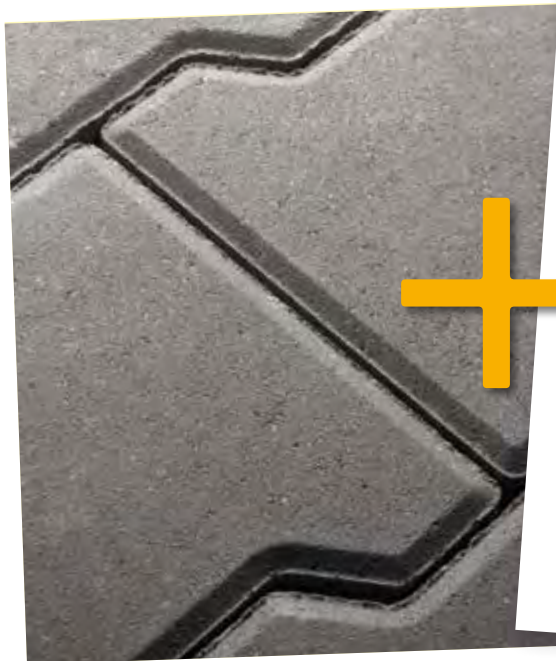
3 fazy KOMFORTU



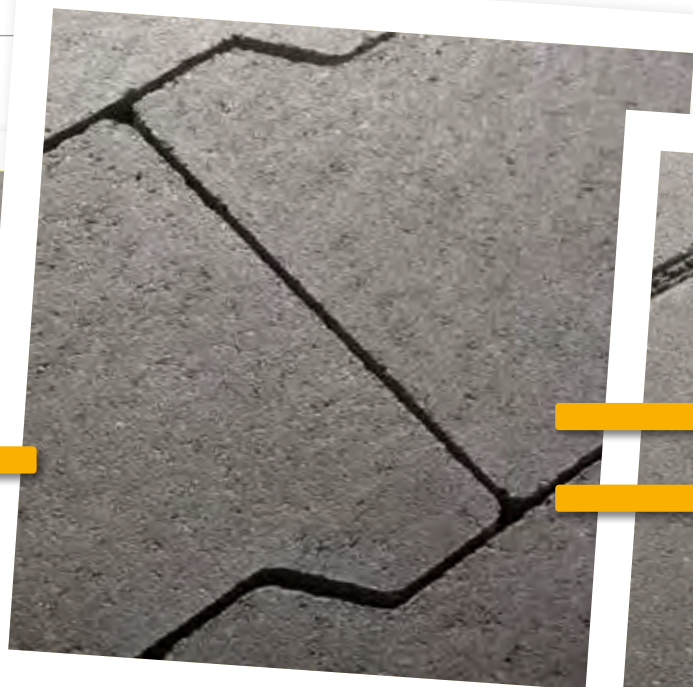
sposób na ciszę

Cenimy ciszę i relaks, a po przyjeździe do domu odpoczynek bez odgłosów ulicy w tle. Parkingi przy marketach, drogi osiedlowe, jezdnie o znacznym natężeniu ruchu generują hałas. Jak temu zapobiec?

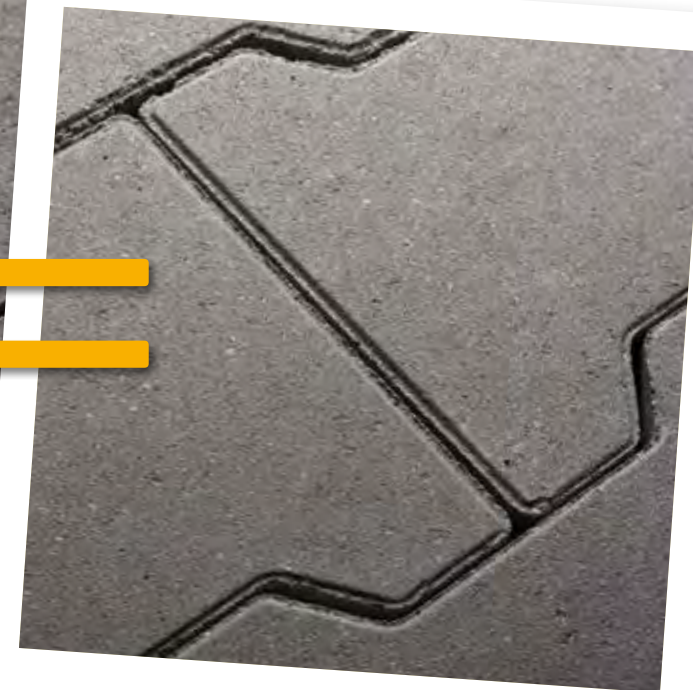
Wysokość krawędzi zabezpieczającej kostkę brukową ma wpływ na poziom emisji szumów komunikacyjnych. Niższa faza oznacza mniejszy hałas. Stosowanie elementów nawierzchni z mikrofazą lub pozbawionych fazy pomaga minimalizować natężenie dźwięków emitowanych przez pojazdy.



wytrzymałość



cisza



kompromis – maksimum korzyści

Z FAZĄ

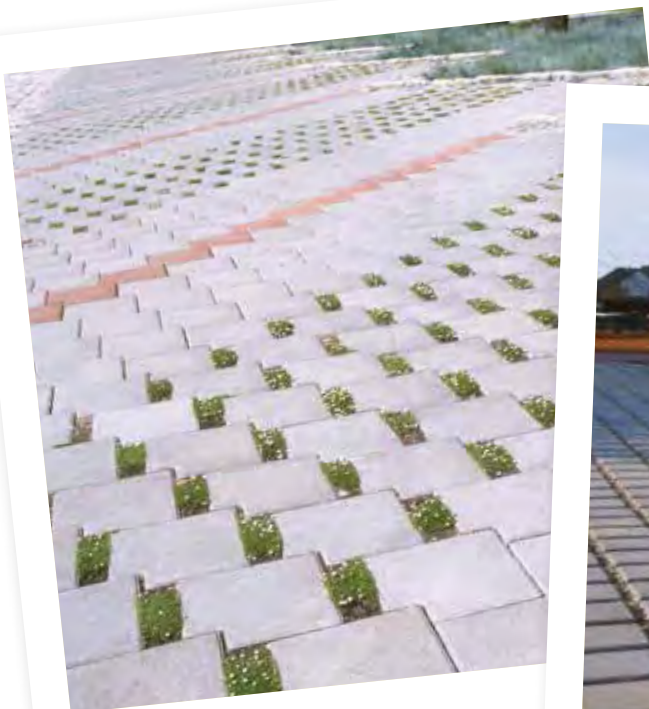
Kostka brukowa z ukośnie ściętą krawędzią jest popularną i sprawdzoną nawierzchnią jezdnią. Faza na krawędzi elementów zabezpiecza drogę przed uszkodzeniami mechanicznymi i przedłuża żywotność przy zachowaniu walorów estetycznych. Nawierzchnie z fazą produkowane są w trzech grubościach dostosowanych do obciążenia ruchem.

BEZ FAZY

Jednolicie równa i gładka powierzchnia to efekt zastosowania kostki bezfazowej. Prosta linia brzegowa sprawia, że materiał ten nadaje się wszędzie tam, gdzie niezbędne jest zredukowanie hałasu. Kostka bez fazy spełnia swoje zadanie na parkingach czy ścieżkach rowerowych, zapewniając komfort użytkownika. Ścisłe przyleganie kostek bezfazowych naraża jednak nawierzchnię na uszkodzenia mechaniczne krawędzi podczas montażu i użytkowania.

Z MIKROFAZĄ

Idealnym kompromisem jest kostka brukowa z mikrofazą. Najnowszy produkt firmy POZBRUK zachowuje walory kostki bezfazowej, przy jednoczesnym zabezpieczeniu krawędzi fazą o zmniejszonej wysokości. Mechaniczny montaż kostki nie powoduje uszkodzeń krawędzi. Komfort i cisza oraz wytrzymałość sprawiają, że kostka z mikrofazą jest jednym z najczęściej wybieranych wariantów.



zielen między elementami nawierzchni



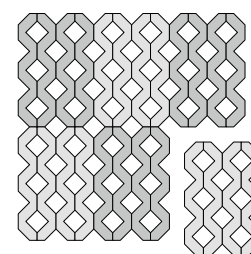
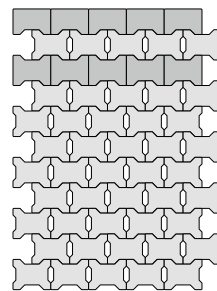
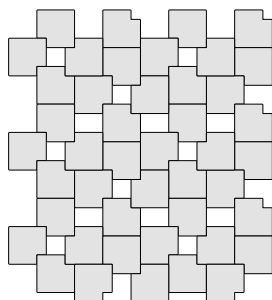
szeroka fuga ułatwiająca przedostawanie się wody



utwardzone miejsca parkingowe



Koncepcja nawierzchni przyjaznych środowisku łączy w sobie cechy solidnej nawierzchni z funkcją ekologiczną. Przepuszczają one wodę opadową do gruntu, pozwalając jednocześnie na jej odparowanie. Zachowanie naturalnej właściwości gruntu eliminuje barierę ekologiczną jaką stanowi klasyczna, szczelna nawierzchnia. Eliminowana jest także konieczność budowania systemów odprowadzających wodę opadową.





wspomaganie
EKOSYSTEMU



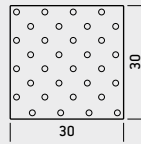
bezsprzecznie
BEZPIECZNIE



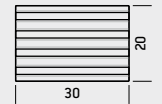
Elementy STOP używane są na powierzchni peronów i przystanków tramwajowych. Prawidłowe oznakowanie powinno znajdować się na całej długości nawierzchni, równoległe do torowiska, w odległości ok. 60-70 cm od krawędzi. Niedowidzący piesi po wykryciu powierzchni dotykowej mogą zorientować się w przestrzeni i zachować odległość od poruszających się pojazdów szynowych.

■ Od niedawna na polskich ulicach zagościły kostki brukowe zdecydowanie odróżniające się od reszty nawierzchni. Specjalnie ukształtowana, wypukła lub wklęsła powierzchnia ma pomóc osobom niedowidzącym w poruszaniu się po traktach komunikacyjnych. Różne struktury warstwy wierzchniej są przeznaczone do oznaczenia odmiennych zagrożeń.

■ Elementy STOP i TROP spełniają międzynarodowe wymagania i mogą być stosowane jako nawierzchnia ostrzegawcza na przystankach komunikacji miejskiej, peronach kolejowych, przy przejściach dla pieszych oraz przy wszelkich elementach architektury drogowej, gdzie konieczne jest oznakowanie ostrzegawcze dla osób niedowidzących.

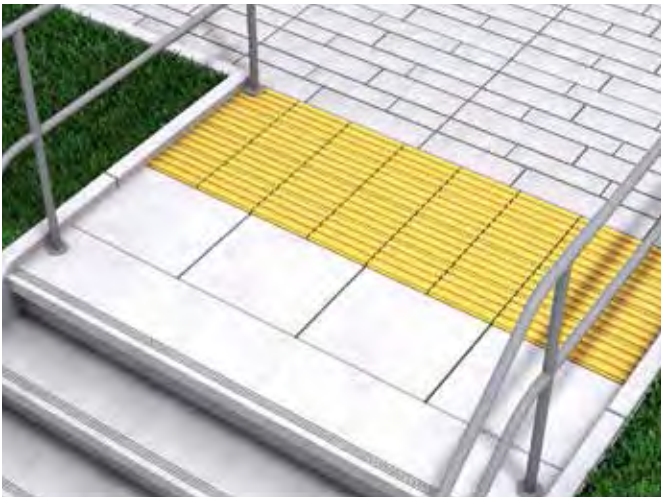


stop & trop



Elementy STOP z uwypukleniami zaprojektowane zostały dla zwiększenia bezpieczeństwa przy przejściach dla pieszych. Okrągłe wypustki służą do informowania osoby niedowidzącej lub niewidomej, że zbliża się do jezdni lub torowiska.

TROP to elementy kierunkowe, które powstały w celu określenia niebezpieczeństwa wysyłając komunikat o zagrożeniu. Podłużne rowki informują o kierunku ruchu lub przeszkodzie.



Elementy TROP mogą być stosowane w każdej sytuacji, za wyjątkiem przejść dla pieszych. Najczęściej wykorzystywane są do oznaczenia początku ciągu schodów. Szerokość pasa ostrzegawczego przed krawędzią powinna wynosić min. 80 cm i być ułożona w odległości ok. 40 cm od pierwszego stopnia.



Elementy wskazujące kierunek TROP stosuje się przy oznaczeniu ścieżek rowerowych, kiedy brakuje wyraźnego rozgraniczenia między traktem dla pieszych i dla rowerów. Na styku obu ciągów komunikacyjnych nawierzchnia ostrzegawcza powinna zostać ułożona naprzemiennie – na ścieżce rowerowej równoległe do kierunku jazdy, na chodniku prostopadle.

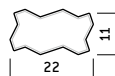


Kostki kierunkowe można również stosować na dużej, otwartej przestrzeni publicznej - deptakach czy placach miejskich. Układając je wzdłuż chodnika wysyłamy sygnał dla niedowidzących pieszych o trakcie, który jest wolny od przeszkód, takich jak mała architektura miejska.

FALA



■ Dzięki specyficznej geometrii elementów nawierzchnia FALA zachowuje bardzo dużą odporność mechaniczną. Stosowana jest jako nawierzchnia jezdna, przemysłowa lub techniczna.



■ Dwie grubości elementów dobierane w zależności od przeznaczenia nawierzchni.



FALA 6	38 elementów całych 2 połówki	10.26 m ²	ok. 1380 kg
FALA 8	38 elementów całych 2 połówki	8.41 m ²	ok. 1500 kg

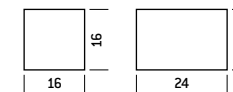
kolory ■



KOSTKA TOROWA



■ Masywne elementy przeznaczone do zabudowy torowisk i budowy nawierzchni specjalnych o znacznym obciążeniu ruchem kołowym.



■ Podstawowy element nawierzchni ma wymiar 16 x 16 x 16 cm.



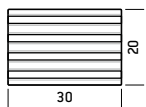
■ Elementy uzupełniające o wymiarach 16 x 24 x 16 cm ułatwiają wykonywanie przewiązań dostarczane są w komplecie.



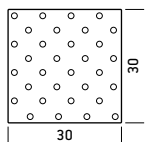
KOSTKA TOROWA	21 elementów 16 x 16 6 elementów 16 x 24	3.03 m ²	ok. 1100 kg
---------------	---	---------------------	-------------

kolory ■





KOSTKA OSTRZEGAWCZA TROP



KOSTKA OSTRZEGAWCZA STOP



Kostki ostrzegawcze przyczyniają się do poprawy bezpieczeństwa przechodniów. Ułatwiają orientację osobom niewidomym i niedowidzącym.



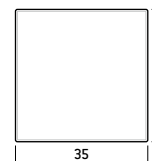
TROP 20 x 30	20 elementów	9,60 m ²	ok. 1730 kg
STOP 30 x 30	12 elementów	8,64 m ²	ok. 1550 kg

kolory



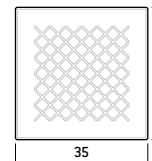
żółty ostrzegawczy

szary

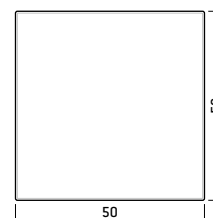


PŁYTA CHODNIKOWA 35 x 35

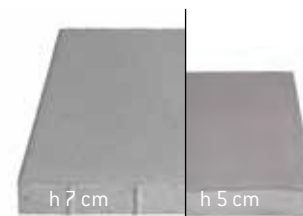
Klasyczne płyty chodnikowe dostępne w dwóch wymiarach oraz wersji o zwiększonej przyczepności.



PŁYTA CHODNIKOWA RYFLOWANA 35 x 35



PŁYTA CHODNIKOWA 50 x 50



PŁYTA 50 x 50 cm
grubość 7 cm

PŁYTA 35 x 35 cm
grubość 5 cm

APS antypoślizgowa powierzchnia płyt ryflowanych



PŁYTA CHODNIKOWA 35 x 35	9 elementów	11,00 m ²	ok. 1260 kg
PŁYTA CHODNIKOWA 35 x 35 RYFLOWANA	9 elementów	11,00 m ²	ok. 1260 kg
PŁYTA CHODNIKOWA 50 x 50	4 elementy	8,00 m ²	ok. 1260 kg

kolory



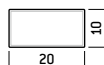
czerwony

grafitowy

szary

CEGŁA

Popularna i uniwersalna nawierzchnia jednoelementowa.



KOSTKA uzupełniająca

Element umożliwiający układanie nawierzchni bez konieczności docinania elementów na jej krawędzi, występujący tylko w grubości 6 i 8 cm.



CEGŁA 4
nawierzchnie
lekkie i pieszce



CEGŁA 6
parkingi, place,
ciągi komunikacyjne



CEGŁA 8
drogi i nawierzchnie
techniczne



CEGŁA 4	54 elementy	15.12 m ²	ok. 1370 kg
CEGŁA 6	54 elementy	10.80 m ²	ok. 1460 kg
CEGŁA 6 uzupełnienie 10 x 10	108 elementów	10.80 m ²	ok. 1460 kg
CEGŁA 8	54 elementy	8.64 m ²	ok. 1550 kg
CEGŁA 8 uzupełnienie 10 x 10	108 elementów	8.64 m ²	ok. 1550 kg

kolory

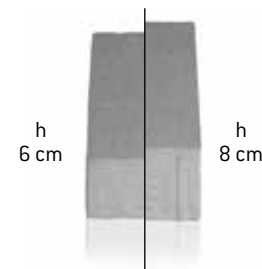


CEGŁA BEZ FAZY



Wersja popularnej nawierzchni pozbawiona fazy na krawędziach, dla zmniejszenia oporów toczenia kół pojazdu, stosowana często jako nawierzchnia rowerowa lub przemysłowa.

Dwie grubości elementów pozwalają na odpowiedni dobór do obciążenia, jakie przenosić będzie nawierzchnia.



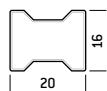
CEGŁA b/f 6 parkingi, drogi rowerowe
CEGŁA b/f 8 drogi i nawierzchnie techniczne



CEGŁA b/f 6	54 elementy	10.80 m ²	ok. 1460 kg
CEGŁA b/f 8	54 elementy	8.64 m ²	ok. 1550 kg

kolory

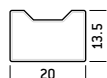




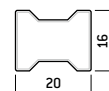
Popularna i sprawdzona nawierzchnia jezdna. **DOMINO**



Element umożliwiający układanie bocznych krawędzi nawierzchni bez konieczności docinania elementów. **DOMINO połówki**

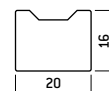


Element umożliwiający zakończenie pasa nawierzchni bez konieczności docinania elementów. **DOMINO ceówki**



Bezfazowa wersja popularnej nawierzchni DOMINO.

DOMINO BEZ FAZY / Z MIKROFAZĄ

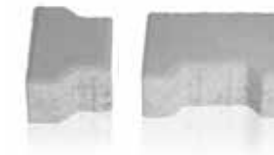


DOMINO BEZ FAZY / Z MIKROFAZĄ połówki i ceówki

Połówki i ceówki DOMINO stosowane na krawędziach nawierzchni cichych.



Elementy uzupełniające nawierzchnie DOMINO 8 b/f i m/f pakowane są łącznie.



DOMINO 6
parkingi, place, ciągi komunikacyjne



DOMINO 8
drogi i nawierzchnie techniczne



DOMINO 10
nawierzchnie drogowe i przemysłowe



DOMINO b/f 6
parkingi, drogi rowerowe



DOMINO b/f i m/f 8
drogi i nawierzchnie techniczne



DOMINO b/f 10
nawierzchnie przemysłowe i specjalne



DOMINO 8
Z MIKROFAZĄ



DOMINO 8
BEZ FAZY

DOMINO 6	37 elementów całych 1 ceówka 2 połówki	11.43 m ²	ok. 1540 kg
DOMINO 8	38 elementów	8.70 m ²	ok. 1570 kg
DOMINO 8 połówki	72 elementy	8.23 m ²	ok. 1480 kg
DOMINO 8 ceówki	42 elementy	8.40 m ²	ok. 1510 kg
DOMINO 10	37 elementów całych 1 ceówka	6.69 m ²	ok. 1500 kg

kolory



DOMINO 6 b/f	37 elementów całych 1 ceówka 2 połówki	11.43 m ²	ok. 1540 kg
DOMINO 8 b/f DOMINO 8 m/f	38 elementów	8.70 m ²	ok. 1570 kg
DOMINO 8 b/f i m/f połówki i ceówki	200 połówek 120 ceówek	5.71 m ² 3.43 m ²	ok. 1650 kg
DOMINO 10 b/f	37 elementów całych 1 ceówka	6.69 m ²	ok. 1500 kg

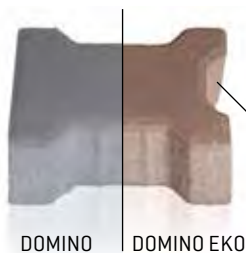
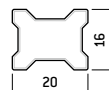
kolory



DOMINO EKO



- Elementy nawierzchni ekologicznej na bazie popularnej grupy DOMINO.



- Ekootwory w nawierzchni DOMINO EKO uzyskano dzięki modyfikacji krótszej krawędzi elementu DOMINO.

Nawierzchnię cechuje wysoka stabilność, przy zachowaniu funkcji ekologicznej.

Elementy DOMINO i DOMINO EKO są kompatybilne wymiarowo i mogą być wykorzystywane w jednej nawierzchni.

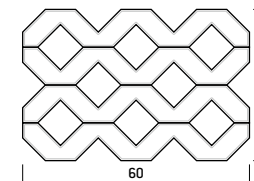


DOMINO EKO	38 elementów	8.70 m ²	ok. 1390 kg
------------	--------------	---------------------	-------------

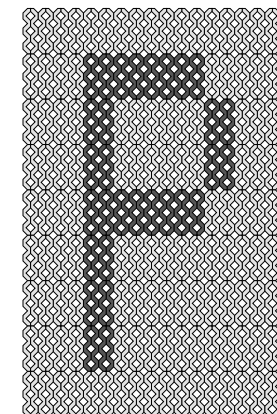
kolory



PŁYTY AŻUROWE

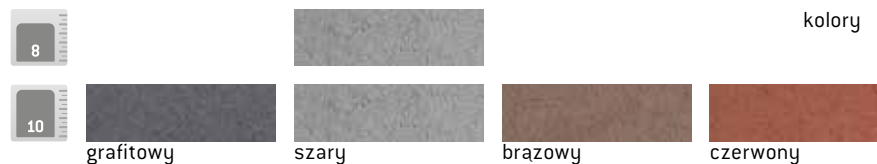


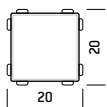
- Wszechstronne rozwiązanie używane jako umocnienie skarp i dna rowów. Elementy o grubości 10 cm mogą być wykorzystane przy budowie miejsc parkingowych i podjazdów do budynków.



PŁYTY AŻUROWE 8	10 elementów	12.00 m ²	ok. 1620 kg
PŁYTY AŻUROWE 10	8 elementów	9.60 m ²	ok. 1380 kg

kolory



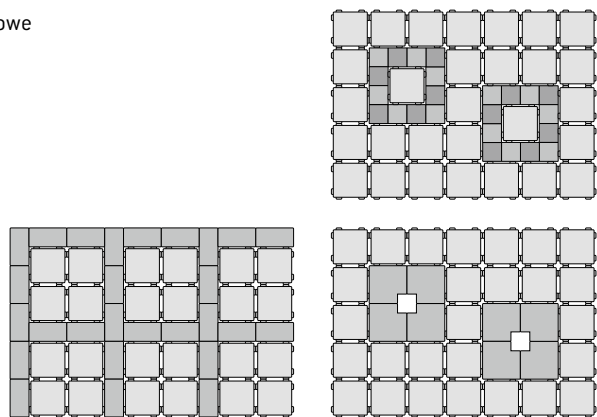


■ Elementy nawierzchni ekologicznej dopasowane wymiarowo do grupy PLAZA z wypustkami dystansowymi, które po zaspoinowaniu stają się niewidoczne.



EKO I

■ Solidne wypustki dystansowe na krawędzi elementów stabilizują nawierzchnię.



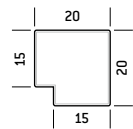
EKO I

30 elementów

9.60 m²

ok. 1460 kg

kolory ■

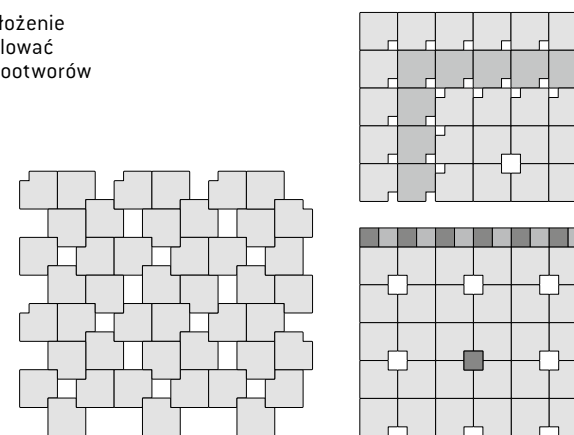


■ Elementy nawierzchni ekologicznej dopasowane wymiarowo do grupy PLAZA, mogące stanowić również nawierzchnię pełną.



EKO II

■ Poprzez odpowiednie ułożenie elementów można regulować położenie i wielkość ekootworów w nawierzchni EKO II.



EKO II

30 elementów

9.60 m²

ok. 1450 kg

kolory ■



BLOKI NAWIERZCHNIOWE
GABARYT

POZBRUK



solidna nawierzchnia z monumentalnych płyt

gabaryt

graffo

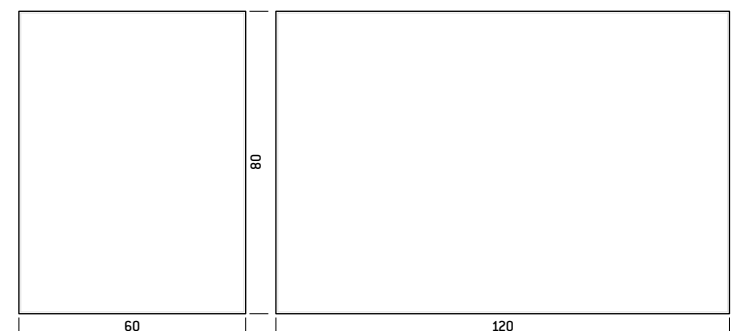
*Personalizacja
wzorów nawierzchni*

*Kontrolowany proces
nanoszenia warstwy
zabarwionego materiału
na etapie produkcji stanowi
unikalną propozycję rynkową.*

*Na powierzchni płyt mogą
znaleźć się geometryczne
wzory w kilku kolorach.*

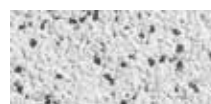
*Zabarwiona warstwa nie
ulega degradacji lub wytarciu,
ponieważ wzory są częścią
litej struktury betonu.*

Wielkoelementowe płyty nawierzchniowe o dużej nośności oferowane w dwóch pasujących do siebie rozmiarach.



GABARYT M	80 x 60 / h12	2 płyty	4.80 m ²	ok. 1300 kg
GABARYT XL	80 x 120 / h12	1 płyta	4.80 m ²	ok. 1300 kg

kolory NOVA



biały nova



strzegomski nova



grafitowy nova

kolory UNI



szary



grafitowy



OPORNIKI I KRAWĘŻNIKI

POZBRUK

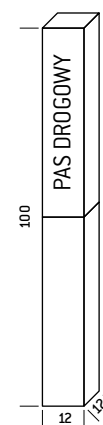


elementy ograniczające i stabilizujące nawierzchnie

ZANIM POWSTANIE NAWIERZCHNIA DROGOWA

Wytyczenie pasa drogi zaczyna się od pomiarów geodezyjnych i oznaczenia pasa drogowego w terenie za pomocą zunifikowanych słupków.

Słupki oznakowania pasa drogowego standardowo są malowane na kontrastujący z otoczeniem kolor żółty, a część podziemna jest zabezpieczona przeciw wilgoci.



ŚWIADEK GRANICZNY PASA DROGOWEGO

ŚWIADEK
GRANICZNY



30 elementów



30 szt.



ok. 990 kg

kolory

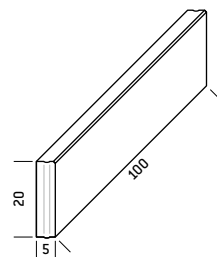


Elementy ograniczające i stabilizujące nawierzchnie o niewielkim natężeniu ruchu.

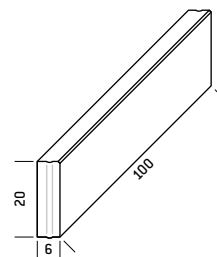
Paleta rozmiarów pozwala dostosować produkty do lokalnych potrzeb, a dostępna gama kolorystyczna zapewnia dostosowanie koloru oporników do nawierzchni.



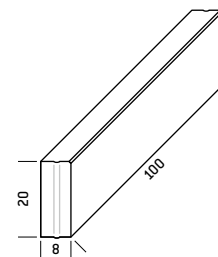
OPORNIK 5 x 20



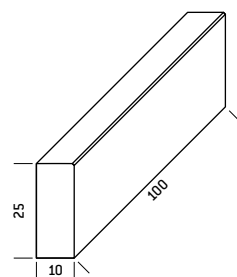
OPORNIK 6 x 20



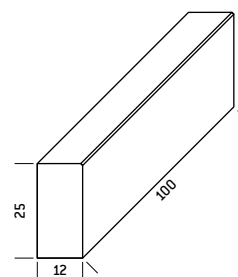
OPORNIK 8 x 20



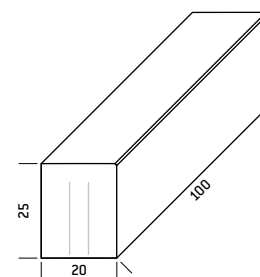
OPORNIK 10 x 25



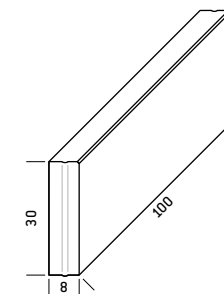
OPORNIK 12 x 25



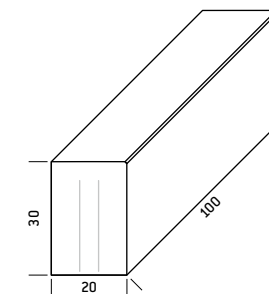
OPORNIK 20 x 25



OPORNIK 8 x 30



OPORNIK 20 x 30



WYSOKA JAKOŚĆ

Dbamy o wysoką jakość produktów i zgodność z międzynarodowymi standardami. Oporniki POZBRUK spełniają wymogi europejskich norm jakościowych PN-EN 1339:2005.

OPORNIK 5 x 20	15 elementów	45 szt. (45 mb)	ok. 990 kg
OPORNIK 6 x 20	13 elementów	39 szt. (39 mb)	ok. 1060 kg
OPORNIK 8 x 20	12 elementów	36 szt. (36 mb)	ok. 1260 kg
OPORNIK 10 x 25*	9 elementów	27 szt. (27 mb)	ok. 1490 kg
OPORNIK 12 x 25*	7 elementów	21 szt. (21 mb)	ok. 1410 kg
OPORNIK 20 x 25*	4 elementy	12 szt. (12 mb)	ok. 1350 kg
OPORNIK 8 x 30	10 elementów	20 szt. (20 mb)	ok. 1060 kg
OPORNIK 20 x 30*	4 elementy	12 szt. (12 mb)	ok. 1680 kg

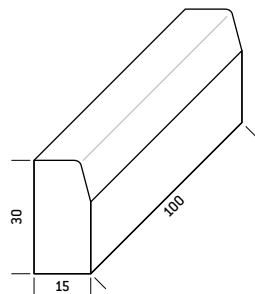
*] elementy występują tylko w kolorze szarym

kolorы

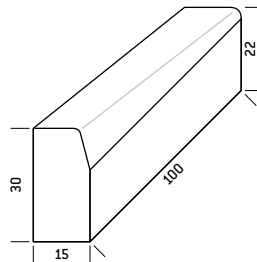


KRAWĘŻNIKI LEKKIE

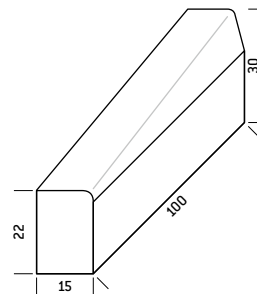
■ KRAWĘŻNIK 15 x 30



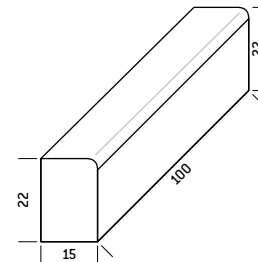
■ KRAWĘŻNIK 15 x 30/22 skośny lewy



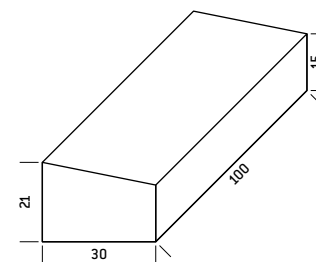
■ KRAWĘŻNIK 15 x 22/30 skośny prawy



■ KRAWĘŻNIK 15 x 22 najazdowy



■ KRAWĘŻNIK TRAPEZOWY 15 x 21/30



KRAWĘŻNIKI LEKKIE
Bogata oferta krawężników, bazująca na profilu o wymiarach 15 x 30, pozwala na kształtowanie wysokości krawędzi jezdni przy podjazdach do budynków, za pomocą elementów skośnych i najazdowych.

KRAWĘŻNIKI TRAPEZOWE
Elementy wzmacniające i stabilizujące krawędzie nawierzchni różnego typu.

KRAWĘŻNIK 15 x 30	5 elementów	15 szt. (15 mb)	ok. 1430 kg
KRAWĘŻNIK 15 x 30/22 skośny lewy + prawy	6 elementów	3 kpl. (3 x L+3 x P)	ok. 510 kg
KRAWĘŻNIK 15 x 22 najazdowy	5 elementów	15 szt. (15 mb)	ok. 1110 kg
KRAWĘŻNIK TRAPEZOWY 15 x 21/30	4 elementy	12 szt. (12 mb)	ok. 1450 kg
KRAWĘŻNIK 15 x 30 R0.5 łukowy	5 elementów	10 szt. (4 szt./okrag)	ok. 750 kg
KRAWĘŻNIK 15 x 30 R3 łukowy	5 elementów	15 szt. (24 szt./okrag)	ok. 1130 kg
KRAWĘŻNIK 15 x 30 R6 łukowy	5 elementów	15 szt. (48 szt./okrag)	ok. 1130 kg

kolory ■



granitowy



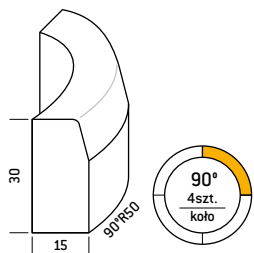
szary



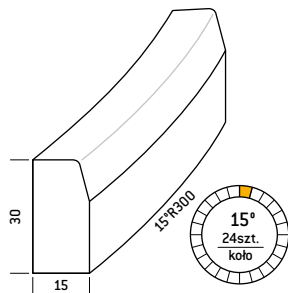
czerwony

Nie wszystkie krawężniki oferowane są w pełnej gamie kolorystycznej.

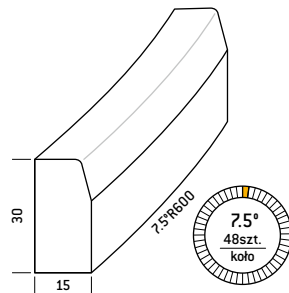
KRAWĘŻNIK 15 x 30 R0.5 łukowy



KRAWĘŻNIK 15 x 30 R3 łukowy



KRAWĘŻNIK 15 x 30 R6 łukowy



KRAWĘŻNIKI ŁUKOWE
Elementy umożliwiające estetyczne wykończenie łuków drogi.

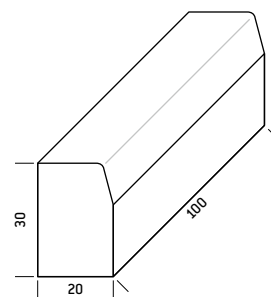
Krawężniki drogowe POZBRUK spełniają wymogi europejskich norm jakościowych PN-EN 1339:2005



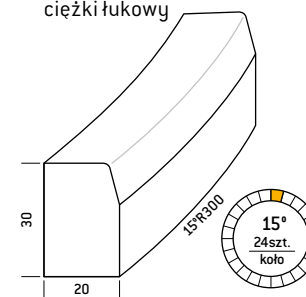
KRAWĘŻNIKI CIĘŻKIE

Krawężniki o szerokości 20 cm stosowane są do ograniczenia jezdni o wzmożonym natężeniu ruchu lub w przypadkach uzasadnionych oceną geologiczną gruntu.

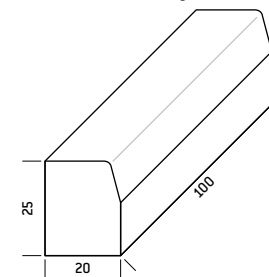
KRAWĘŻNIK 20 x 30 ciężki



KRAWĘŻNIK 20 x 30 R3 ciężki łukowy



KRAWĘŻNIK 20 x 25 ciężki obniżony



KRAWĘŻNIK 20 x 30	4 elementy	12 szt. (12 mb)	ok. 1500 kg
KRAWĘŻNIK 20 x 30 R3	4 elementy	12 szt. (24 szt./ okrag)	ok. 1230 kg
KRAWĘŻNIK 20 x 25 obniżony	4 elementy	12 szt. (12 mb)	ok. 1260 kg

kolory

Nie wszystkie krawężniki oferowane są w pełnej gamie kolorystycznej.



czerwony



szary



grafitowy

ODWODNIENIA LINIOWE

POZBRUK



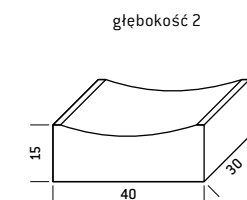
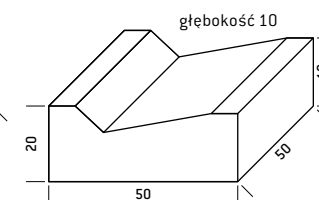
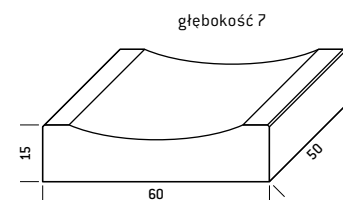
odprowadzenie nadmiaru wody z nawierzchni

PŁYTY ŚCIEKOWE

Elementy ułatwiające odprowadzenie wód opadowych z nawierzchni drogowych.



- PŁYTA ŚCIEKOWA KORYTKOWA
- PŁYTA ŚCIEKOWA TRÓJKĄTNA
- PŁYTA ŚCIEKOWA MULDA



PŁYTA ŚCIEKOWA KORYTKOWA	8 elementów	16 szt. (8 mb)	ok. 1350 kg
PŁYTA ŚCIEKOWA TRÓJKĄTNA	8 elementów	16 szt. (8 mb)	ok. 1200 kg
PŁYTA ŚCIEKOWA MULDA	12 elementów	24 szt. (7.2 mb)	ok. 910 kg

kolor ■

szary

ODWODNIENIA LINIOWE

Doskonałe rozwiązanie umożliwiające odprowadzenie wody deszczowej z nawierzchni każdego typu.

W ofercie znajduje się korytko podstawowe oraz specjalne z dodatkowym otworem w dnie, służącym do przyłączenia do kanalizacji burzowej.

Korytka ODL wykonane są z betonu klasy C35/45.

Pokrywa z blachy ocynkowanej osadzona jest na pomocniczej konstrukcji stalowej i wyposażona w sprężyste zatrzaski stabilizujące ją na miejscu.

Zaślepki końcowe z blachy ocynkowanej zakładane są na początku i na końcu kanału odwodnieniowego.



KLASA OBCIĄŻENIA A-15
(15 kN/cm²) wg PN-EN 1433

Odwodnienia liniowe typu I (typ lekki) służą do budowy kanałów odwadniających, które w eksploatacji nie wymagają dodatkowego podparcia w celu przeniesienia pionowych i poziomych obciążeń.



MROZOODPORNOŚĆ

Dzięki zastosowaniu nowoczesnych mieszanek betonu i odpowiedniemu procesowi produkcji elementy są odporne na szkodliwe działanie wilgoci i niskich temperatur.

Odwodnienia liniowe ODL przeznaczone do odwadniania ciągów pieszych, dróg rowerowych i posesji, zgodnie z normą PN-EN 1433.

KORYTKO PODSTAWOWE

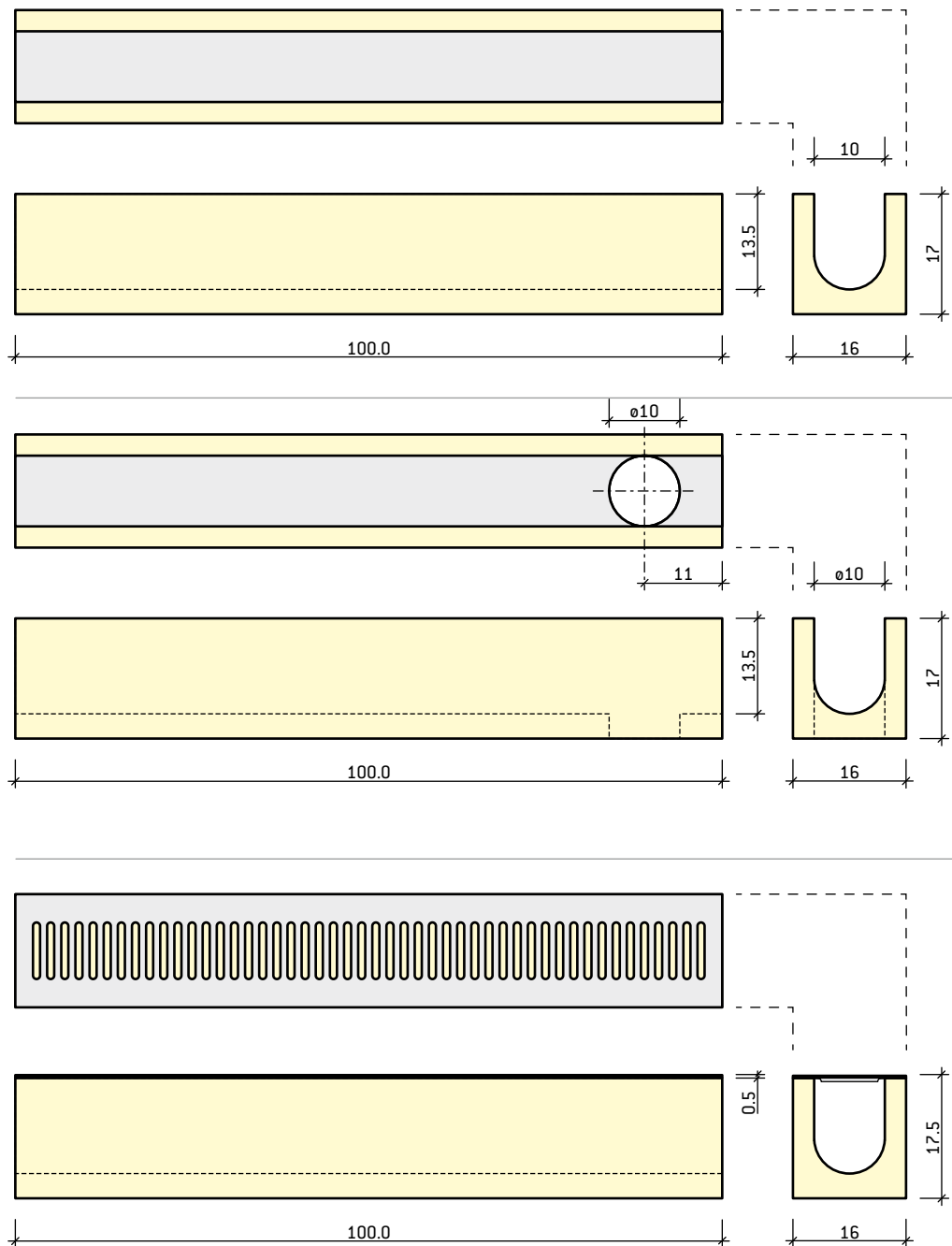


KORYTKO SPECJALNE



RUSZT LEKKI





	wymiary (cm)	ilość na palecie (szt.)	ciężar (kg)
korytko odwodnieniowe ODL	100 x 17 x h16.5	21	ok. 37
ruszt lekki ODL A-15	100 x 17 x h2.3*	pakowane na sztuki	ok. 2.2

*) bez zaczepów montażowych